

# Pandolfini

CASA D'ASTE

dal 1924



INTERNATIONAL FINE ART

FIRENZE

15 GIUGNO 2022







**Pandolfini**  
CASA D'ASTE dal 1924

**INTERNATIONAL FINE ART**

**Firenze**  
**15 giugno 2022**



GRUPPO DI SOCIETÀ  
**Pantofolini**

## DIREZIONE

Pietro De Bernardi

## RESPONSABILE OPERATIVO

Elena Capannoli  
[elena.capannoli@pandolfini.it](mailto:elena.capannoli@pandolfini.it)

## RESPONSABILE AMMINISTRATIVO

Massimo Cavicchi  
[massimo.cavicchi@pandolfini.it](mailto:massimo.cavicchi@pandolfini.it)

## COORDINATORE GENERALE

Francesco Consolati  
[francesco.consolati@pandolfini.it](mailto:francesco.consolati@pandolfini.it)

## COORDINAMENTO DIPARTIMENTI

Lucia Montigiani  
[lucia.montigiani@pandolfini.it](mailto:lucia.montigiani@pandolfini.it)

## UFFICIO STAMPA

Anna Orsi - PressArt  
Mobile +39 335 6783927  
tel. 02 89010225  
[annaorsi.press@pandolfini.it](mailto:annaorsi.press@pandolfini.it)

## SEGRETERIA E CONTABILITÀ CLIENTI

Alessio Nenci  
[alessio.nenci@pandolfini.it](mailto:alessio.nenci@pandolfini.it)

Nicola Belli  
[nicola.belli@pandolfini.it](mailto:nicola.belli@pandolfini.it)

## SEGRETERIA AMMINISTRATIVA

Francesco Tanzi  
Andrea Terreni  
[amministrazione@pandolfini.it](mailto:amministrazione@pandolfini.it)

## PRIVATE SALES

Tel. +39 055 2340888  
Fax +39 055 244343  
[info@pandolfini.it](mailto:info@pandolfini.it)

## RITIRI E CONSEGNE

Responsabile Magazzino  
Marco Fabbri  
[marco.fabbri@pandolfini.it](mailto:marco.fabbri@pandolfini.it)

Andrea Bagnoli  
Marco Gori  
Andrea Cirami  
Raffaele Ciccone  
[spedizioni@pandolfini.it](mailto:spedizioni@pandolfini.it)

## MAGAZZINO E TRASPORTI

Tel. +39 055 2340888  
[logistica@pandolfini.it](mailto:logistica@pandolfini.it)

## INFORMAZIONI E ABBONAMENTI CATALOGHI

Silvia Franchini  
[info@pandolfini.it](mailto:info@pandolfini.it)

## SEDI

### FIRENZE

---

Palazzo Ramirez Montalvo  
Borgo degli Albizi, 26  
50122 Firenze  
Tel. +39 055 2340888 (r.a.)  
Fax +39 055 244343  
[info@pandolfini.it](mailto:info@pandolfini.it)

### POGGIO BRACCIOLINI

Via Poggio Bracciolini, 26  
50126 Firenze  
Tel. +39 055 685698  
Fax +39 055 6582714  
[www.poggiobracciolini.it](http://www.poggiobracciolini.it)  
[info@poggiobracciolini.it](mailto:info@poggiobracciolini.it)

### MILANO

---

Via Manzoni, 45  
20121 Milano  
Tel. +39 02 65560807  
Fax +39 02 62086699  
[milano@pandolfini.it](mailto:milano@pandolfini.it)

### ROMA

---

Via Margutta, 54  
00187 Roma  
Tel. +39 06 3201799  
Benedetta Borghese Briganti  
[roma@pandolfini.it](mailto:roma@pandolfini.it)





# INTERNATIONAL FINE ART

## ESPERTI PER QUESTA VENDITA

### INTERNATIONAL FINE ART

---

CAPO DIPARTIMENTO

Tomaso Piva

tomaso.piva@pandolfini.it



### MOBILI, ARREDI E OGGETTI D'ARTE

---

CAPO DIPARTIMENTO

Alberto Vianello

alberto.vianello@pandolfini.it



ASSISTENTI

Francesca Pinna

Girolamo Tiberi Venturucci

arredi@pandolfini.it

## ASTA

---

Firenze

15 GIUGNO 2022

INTERNATIONAL FINE ART

ore 15.30

Lotti: 1-107

## ESPOSIZIONE

---

Palazzo Ramirez Montalvo

Borgo degli Albizi, 26 - Firenze

|          |                |       |
|----------|----------------|-------|
| Sabato   | 11 giugno 2022 | 10-18 |
| Domenica | 12 giugno 2022 | 10-13 |
| Lunedì   | 13 giugno 2022 | 10-18 |
| Martedì  | 14 giugno 2022 | 10-18 |

## PANDOLFINI CASA D'ASTE

---

Palazzo Ramirez Montalvo

Borgo degli Albizi, 26

50122 Firenze

Tel. +39 055 2340888-9

Fax +39 055 244343

info@pandolfini.it





## **Volete guardare e partecipare alle nostre aste da qualsiasi parte del mondo vi troviate?**

È semplice e veloce con l'applicazione  
Pandolfini Live  
Disponibile per iPhone e iPad

Se siete alla ricerca di arte, disegno, orologi o gioielli le nostre aste sono un riferimento per i collezionisti esperti e per i neofiti.

Partecipare ad un'asta e fare offerte è ora più facile che mai grazie alla nuova applicazione PANDOLFINI LIVE disponibile per i dispositivi mobili IOS iPhone e iPad. I nostri clienti inoltre potranno seguire in streaming live le aste e avere la sensazione di essere in sala, ma con la possibilità di fare offerte da qualsiasi parte del mondo.

**VISITA I TUNES STORE PER SCARICARE L'APP**





**INTERNATIONAL FINE ART**

**Firenze**

**15 giugno 2022**

**ore 15.30**

**Lotti 1-107**





1

Artista del primo quarto del XIX sec.

**RITRATTO DI NAPOLEONE**

olio su vetro, cm 63x49

*Artist active in the first quarter of 19th century*

**PORTRAIT OF NAPOLEON**

*oil on glass, 63x49 cm*

€ 1.800/2.500

2

**TRE FIORIERE, FRANCIA, PRIMA METÀ SECOLO XIX**

in metallo dipinto e dorato, impreziosita da motivi di panoplie, trofei musicali e cornucopie, su zampe ferine e basi dipinte a finto marmo due, alt. max. cm 20x15x15 (la rossa) cm 20,5x12,5 (la coppia)

**A GROUP OF THREE FLOWER BOXES, FRANCE, FIRST HALF 19TH CENTURY**

€ 600/800



2



3

3

**GRUPPO DI SEI PROFILI IN CERA, FRANCIA, SECOLO XIX**

entro cornice intagliata e dorata di forma circolare, raffiguranti Augusto, Nerone, Tito, Vespasiano, Giove e Bacco, entro cornici intagliate e dorate di forma circolare, diam. cm 11

*A GROUP OF SIX WAX PROFILES, FRANCE, 19TH CENTURY*

€ 500/800

4

**MARCO AURELIO A CAVALLO, ROMA, INIZI SECOLO XIX**

in bronzo, cm 40x34x18,5, su piedistallo in marmo bianco di forma circolare ornato da sfornellature con base e pedana rettangolare ad angoli spezzati, cm 19,5x30x18

*EQUESTRIAN STATUE OF MARCUS AURELIUS, ROME, EARLY 19TH CENTURY*

€ 3.500/5.000

La scultura riprende il grande monumento equestre di Marco Aurelio conservato presso i Musei Capitolini, originariamente destinato al Campidoglio a Roma. In particolare, questo modello trova riscontri nelle dimensioni con alcuni esemplari di Marco Aurelio realizzati dallo scultore tedesco Wilhelm Hopfgarten, che nel 1805 aprì a Roma un laboratorio di scultura e fusione di opere antiche, i cui calchi, ridimensionati nelle misure e realizzati con grande accuratezza e qualità, furono molto apprezzati dai viaggiatori in cerca di un ricordo del Grand Tour.



4

5

**GLOBO PORTATILE, INGHILTERRA, PRIMA META  
SECOLO XIX**

con custodia ad imitazione dello *chagrin* decorata internamente  
con globo celeste, recante cartiglio con firma NEWTON, cm 8,5

**A POCKET GLOBE, ENGLAND, FIRST HALF, 19TH  
CENTURY**

€ 3.000/5.000



5

6

**MOBILETTO CON INGINOCCHIATOIO, ROMA,  
SECOLO XVIII**

*in bois de rose* intarsiato in legni vari a motivo geometrico con  
medaglioni centrali, cm 85,5x59x39 chiuso (85,5x59x61 con  
inginocchiatoio aperto)

**A PRIE-DIEU, ROME, 18TH CENTURY**

€ 3.000/5.000



6





7

**TAVOLINO, ATTR. A PIETRO DELLA VALLE,  
LIVORNO, SECOLO XIX**

di forma circolare, piano in scagliola raffigurante paesaggio  
campestre con fiume entro ghirlanda di racemi con ghiande,  
poggiate su struttura in legno di ciliegio parzialmente  
laccato e dorato, su base sagomata, alt. cm 77, diam. cm 84

**A SMALL TABLE, ATTRIB. TO PIETRO DELLA  
VALLE, LIVORNO, 19TH CENTURY**

€ 2.000/3.000



8

**COPPIA DI CANDELABRI, FRANCIA, SECOLO XIX**

in bronzo brunito e dorato, raffigurante Vittorie alate, ciascuna sostiene in alto coppia di corni incrociati su base cilindrica, alt. cm 72

**A PAIR OF CANDELABRA, FRANCE, 19TH CENTURY**

€ 3.000/5.000

9

**OROLOGIO DA CAMINO, FRANCIA, SECOLO XIX**

in bronzo dorato, raffigurante Allegoria dell'Astronomia, con globo celeste e strumenti scientifici su quadrante circolare con numeri romani per le ore, sotteso da decoro in forma di piccola libreria, su ampia base con putti che suonano e leggono affiancati da motivi a lira, su piedi a sfera schiacciata, cm 43x32x12

**A MANTELPiece CLOCK, FRANCE, 19TH CENTURY**

€ 800/1.200



10

**MOSTARDIERA, VIENNA, 1825 CIRCA**

in madreperla, con decorazioni in oro e montatura in bronzo dorato, cm 11,5x14x7

**A MUSTARD POT, VIENNA, CIRCA 1825**

€ 400/600



10



11

**OROLOGIO DA CAMINO, FRANCIA, INIZIO SECOLO XIX**

in bronzo dorato, rappresentante Amore e Venere, quadrante circolare e numeri romani per le ore, sotteso da grande fascia decorata a festoni e base leggermente aggettante su piedi a palmetta, cm 41,5x29,5x10,5

**A MANTELPiece CLOCK, FRANCE, EARLY 19TH CENTURY**

€ 500/800



11



12

12

**CARILLON, EUROPA CENTRALE, SECOLO XIX**

in forma di scatolina in smalti colorati e vetri incastonati entro motivi fogliacei entro montatura in argento con automa musicale, cm 9,5x5,5x4

*A CARILLON, CENTRAL EUROPE, 19TH CENTURY*

€ 400/600

13

**TAGLIACARTE, ARTE DELL'EUROPA ORIENTALE, INIZIO SECOLO XX**

in smalto bianco e manico in nefrite con lama dorata, cm 18,5

*A PAPER CUTTER, EASTERN EUROPE ART, EARLY 20TH CENTURY*

€ 1.000/1.500



13

14

**GRUPPO, NAPOLI, INIZIO SECOLO XIX**

in argento, raffigurante Ercole e il centauro Nesso, su base rettangolare sorretta da piedi ferini, recante punzone non identificato, cm 25x19x13

*A GROUP, NEAPLES, EARLY 19TH CENTURY*

€ 10.000/15.000



15

**CALAMAIO, FRANCIA, SECOLO XIX**

base con pannello in lacca giapponese montata in bronzo dorato, i bicchieri con coperchi a motivi rocaille, sul retro tralci in bronzo e ferro terminanti in *bobèches* floreali e arricchiti da fiori in porcellana policroma, cm 16,5x26x22

**AN INKWELL, FRANCE, 19TH CENTURY**

€ 500/800



15

16

**TAVOLINO DA CENTRO, FRANCIA, SECOLO XIX**

il piano a vela in marmo bianco poggia su struttura in legno chiaro filettato e con montature in bronzo dorato, fusto in legno filettato terminante a tripode, alt. cm 70 e diam. cm 86,5

**A CENTRE TABLE, FRANCE, 19TH CENTURY**

€ 1.500/2.500



16

17

**OROLOGIO DA CAMINO, FRANCIA, INIZIO SECOLO XIX**

in bronzo cesellato brunito e dorato, raffigurante centurione romano su biga trainata da coppia di cavalli al galoppo, il quadrante su una delle ruote della biga, con numeri romani, su grande base rettangolare arricchita da festoni che centrano panoplia, poggiante su zampe ferine, cm 40x49x14,5

***A MANTEL CLOCK, FRANCE, EARLY 19TH CENTURY***

€ 4.000/6.000







18

**CASSETTONE, FRANCIA, SECONDA METÀ SECOLO XVIII**

intarsiato in legni pregiati e con applicazioni in bronzo dorato e piano in breccia d'Aleppo, sorretto da piccola fascia con tre cassetti decorati con motivo a onde ricorrenti; due grandi cassetti decorati con motivi geometrici e floreali, ricche applicazioni in bronzo dorato in foggia di ariete sui montanti laterali, cm 90x137x52

*A COMMUNE, FRANCE, SECOND HALF 18TH CENTURY*

€ 5.000/8.000





19

19

**GRUPPO DI QUATTRO VASI,  
GIAPPONE, SECOLO XIX**

in porcellana con decoro Imari, composto da vaso con coperchio (alt. cm 51), una coppia di *potiches* (alt. cm 23) ed un vaso a tromba (alt. cm 41,5)

*A GROUP OF FOUR VASES, JAPAN,  
19TH CENTURY*

€ 3.000/5.000

20

**VASO, FRANCIA, SECOLO XIX**

in marmo con montatura in bronzo dorato, cm 51

*A VASE, FRANCE, 19TH CENTURY*

€ 1.500/2.500

20



21

**OSTENSORIO, ITALIA MERIDIONALE, SECOLO XVIII**

in metallo e bronzo dorato e finemente cesellato, raffigurante angelo che sostiene in alto una ghirlanda fiorita su raggi luminosi, la base lavorata a giorno mostra figure di cherubini, alt. cm 89

***AN OSTENSORY, SOUTHERN ITALY, 18TH CENTURY***

€ 5.500/8.500





**ARAZZO, ANVERSA, 1670 CIRCA,  
BOTTEGA DI PHILIPPE WAUTERS  
SU DISEGNO DI ABRAHAM VAN  
DIEPENBEECK**

raffigurante Mosè che divide le acque del Mar Rosso, entro ricca bordura a festoni di frutta e foglie che si dipartono da cartiglio centrale sui lati lungo alternati sui lati corti da cariatidi che sorreggono ricchi cesti di frutta, cm 336x615

**AN ANTWERP TAPESTRY, CIRCA  
1670, WORKSHOPS OF PHILIPPE  
WAUTERS, AFTER A DESIGN BY  
ABRAHAM VAN DIEPENBEECK**

€ 5.000/7.000



L'arazzo raffigura il Passaggio del Mar Rosso, uno dei più noti episodi dell'Antico Testamento che racconta la fuga degli Israeliti dall'esercito egiziano attraverso la divisione delle acque del Mar Rosso da parte di Mosè. La composizione, incorniciata da festoni vegetali, ghirlande di fiori e due erme sorreggenti vasi di florida frutta, alla cui base poggiano due variopinti pappagalli, mostra il momento in cui Mosè protese il bastone verso l'esercito del Faraone che fu travolto dai flutti del mare, mentre sulla riva si vede in lontananza il popolo israelita proseguire l'esodo nel deserto e verso la Terra di Canaan. Si tratta di un soggetto rappresentato sovente nella storia dell'arte e che qui trova realizzazione all'interno della bottega di Philippe Wauters ad Anversa su disegno del fiammingo Abraham Van Diepenbeeck. Quest'ultimo, attivo a Den Bosch tra il 1615 e il 1620, fu principalmente disegnatore di stampe per libri, vetrate istoriate, arazzi e soltanto dagli anni trenta del Seicento di pittura monumentale. Ebbe modo di lavorare in varie città: ad Anversa, ove fu membro della gilda di San Luca, a L'Aia, a Parigi e a Fontainebleau. Presumibilmente agli inizi della propria carriera giunse anche in Italia per imparare l'arte vetraria, ma come scrive il biografo Arnold Houbraken, l'esperienza fu così negativa che Abraham Van Diepenbeeck abbandonò questo commercio. Custodito in precedenza nella collezione della Chiesa di Sant'Ambrogio a Milano, l'arazzo si trova citato nel catalogo della mostra "Antwerpse wandtapijten", curata da Erik Duverger e tenutasi da giugno a settembre del 1973 nel castello di Sterckshof a Deurne, nella provincia del Brabante settentrionale.



23

Ambito di Faustino Bocchi, secolo XVIII

**COPPIA DI DIPINTI**

olio su tela, raffiguranti scene di genere, entro cornici in legno dorato, cm 27x57 (senza cornici)

*Circle of Faustino Bocchi, 18th century*

**A PAIR OF PAINTINGS**

*oil on canvas, representing genre scenes, within gilt wooden frames, 27x57 cm (without frames)*

€ 4.000/6.000



24

24

**PENDOLA SCHELETRICA, PRIMA  
METÀ FRANCIA, SECOLO XIX**

in bronzo dorato, quadrante circolare inserito in decoro a giorno in forma di lira e culminante in alto in sole dorato con pendolo con trofei musicali, gambe ad arco su piedini cilindrici e base rettangolare su piedi a trottola, cm 39,5x20x10

**A PENDULUM CLOCK, FRANCE, 19TH  
CENTURY**

€ 400/600

25

**OROLOGIO DA CAMINO, FRANCIA,  
INIZIO SECOLO XIX**

in bronzo dorato in forma di urna, quadrante circolare con numeri romani per le ore sotteso da decoro in forma di aquila ad ali spiegate, anse decorate a motivo fogliaceo con attacco a testa canina, base modanata con cesta di fiori, su piedini a sfera schiacciata, alt. cm 33

**A MANTELPIECE CLOCK, FRANCE,  
EARLY 19TH CENTURY**

€ 500/800



25



26

**LAMPADARIO, MURANO, SECOLO XIX**

in vetro, il fusto centrale presenta un palco superiore decorato con foglie colorate aperte e a campanula, scende in elemento a sfera centrale trasparente con orlatura di colore rosso e si apre in palco da cui si dipartono dodici bracci a voluta con decori ad anello colorati di rosso e azzurro, cm 135x125

***A GLASS CHANDELIER, MURANO, 19TH CENTURY***

€ 1.000/1.500





27

27

**COPPIA DI LEGUMIERE,  
ARGENTIERE PAUL STORR, LONDRA,  
1804**

in argento di forma rettangolare con angoli arrotondati, coperchi con alta fascia baccellata, fronte con motto VIRTUS IN ARDUIS e stemma dell'ordine della giarrettiera incisi, presa a serpente che poggia su una grande foglia, cm 31x18, g 4245

**A PAIR OF SILVER VEGETABLE  
DISCHES, MARKED PAUL  
STORRLONDON, LONDON, 1804**

€ 4.000/6.000

28

**SERVIZIO DA TAVOLA, MEISSEN,  
SECOLO XIX**

composto da 53 pezzi suddivisi in 11 piatti fondi, 1 piatto piano, 4 scodelle, 1 scodella piccola, 1 scodella grande, 17 Piatti traforati, 2 salsiere, 1 salsiera con coperchio e piattino, 4 tazzine da caffè, 2 rinfrescatoio, 2 grandi rinfrescatoio, 2 vassoi ovali, 1 vassoio rettangolare, 2 grandi vassoi tondi 2

**A TABLE MEISSEN SERVICE, 19TH  
CENTURY**

€ 1500/2.500

28



29

**PARAVENTO, SECOLO XIX**

a sei ante, in cuoio impresso e dipinto con scena fluviale di uccelli e vasi di fiori entro riserve sul perimetro, ogni pannello è largo cm 60 e alto cm 205

*A SCREEN, 19TH CENTURY*

€ 6.000/9.000

30

**COPPIA DI CANDELABRI, FRANCIA, SECOLO XIX**

in bronzo dorato e marmo bianco, in forma di *atheniennes*, con teste di ariete unite da festoni, cm 64x33, alt. max. con paralume cm 91

*A PAIR OF CANDELABRA, FRANCE, 19TH CENTURY*

€ 2.000/3.000







31

31  
**DIPINTO CON OROLOGIO, INGHILTERRA, SECOLO XIX**

raffigurante paesaggio costiero con figure, entro cornice dorata, cm

*A PAINTING WITH CLOCK, ENGLAND, 19TH CENTURY*

€ 600/800

32  
**COPPIA DI CONSOLES ANGOLARI, ROMA, PRIMA METÀ SECOLO XIX**

in legno scolpito e dorato, piano in marmo verde antico bordato in giallo di Siena, cm 95x70

*A PAIR OF CORNER CONSOLES, ROME, FIRST HALF 19TH CENTURY*

€ 1.800/2.500



32

**COPPIA DI CANDELABRI, FRANCIA, INIZIO SECOLO XIX**

in bronzo cesellato brunito e dorato, a sei luci su tripode con zampe ferine, affiancato da figure femminili musicanti, su base a plinto modanata centrata da decori cesellati a motivo di arpa al centro e di cornucopie sui lati, cm 66x30x18

*A PAIR OF CANDELABRA, FRANCE, EARLY 19TH CENTURY*

€ 3.000/5.000



34

**ARAZZO, FIANDRE, MANIFATTURA  
DI ENGHEN, FINE SECOLO XVI**

raffigurante scena di caccia con figure a cavallo con mastini nella foresta con servitori che suonano corni, provenienti da una palazzina di caccia sullo sfondo a destra, sui rami degli alberi si vedono gufi, fagiani, formichieri, scimmie, pappagalli; le bordure sono interamente decorate a motivi fogliacei, mascheroni, fiori e baldacchini con personaggi negli angoli inferiori; l'arazzo reca traccia di marca sulla bordura in basso a destra, cm 282x390

*A FLEMISH TAPESTRY, ENGHEN  
WORKSHOP, LATE 16TH CENTURY*

€ 8.000/12.000





35

**PICCOLO GLOBO CELESTE, SECOLO XIX**

sfera in legno con caratteri arabi entro struttura in bronzo con piccoli sostegni a balaustra, cm 11x diam. base 10 cm

*A SMALL CELESTIAL GLOBE, 19TH CENTURY*

€ 2.000/3.000



35

36

**TAVOLO DA CENTRO, TOSCANA, INIZI SECOLO XIX**

di forma circolare, in legno chiaro con montature in bronzo dorato e piano in marmo verde, su fascia a un cassetto, sostenuta da tre gambe tornite poggianti su base sagomata, piedi ferini, alt. cm 80, diam. cm 83

*A CENTRE TABLE, TUSCANY, EARLY 19TH CENTURY*

€ 1.500/2.500



36





37

**TAVOLO CON PIANO IN SCAGLIOLA, CARPI, SECOLO XVII**

piano raffigurante upupa su un ramo di ciliegio al centro entro ricca decorazione composta da foglie variopinte riunite da nastri fermati da *cartouches* sui centri laterali e da decori a conchiglia su quelli superiore ed inferiore; il tavolo del secolo XIX, in legno di mogano con gambe e traversa a *torchon*, cm 85x144x77

***A TABLE WITH SCAGLIOLA TOP, CARPI, 17TH CENTURY***

€ 6.000/8.000



38

**COPPIA DI VASI, FRANCIA, PRIMA  
META SECOLO XIX**

bronzo brunito e dorato, decorato sul corpo  
con scene classiche, su base a plinto con decori  
a motivi neoclassici, alt. cm 35, diam. cm 15

*A PAIR OF VASES, FRANCE, FIRST HALF  
19TH CENTURY*

€ 3.000/5.000



39

**CONSOLE, TOSCANA, INIZIO  
SECOLO XIX**

in legno laccato e dorato, piano in marmo  
sotteso da fascia con decori dorati a palmette  
e vasi fioriti, sostenuto da montanti anteriori  
in foggia di teste leonine terminanti in grande  
zampa, la parte parietale inferiore arricchita  
da specchiera, su base di linea sagomata, cm  
90x162x57,5

*A CONSOLE, TUSCANY, EARLY 19TH  
CENTURY*

€ 4.000/6.000





40

40

Pittore fiammingo, secolo XVII

**PAESAGGIO CON FIGURA E ANIMALI IN UN BOSCO**

cm 40x74,5

*Flemish painter, 17th century*

**A LANDSCAPE WITH A FIGURE AND ANIMALS IN A WOOD**

40x74,5 cm

€ 3.000/5.000

41

**QUATTRO POLTRONE, ROMA, SECOLO XVIII**

in legno intagliato e dorato, con seduta, schienale e braccioli in velluto rosso, schienale di linea mossata centrato da motivo a conchiglia, ampia seduta che poggia su gambe di linea mossata, cm 113,5x73x58

**FOUR ARMCHAIRS, ROME, 18TH CENTURY**

€ 1.800/2.500



41



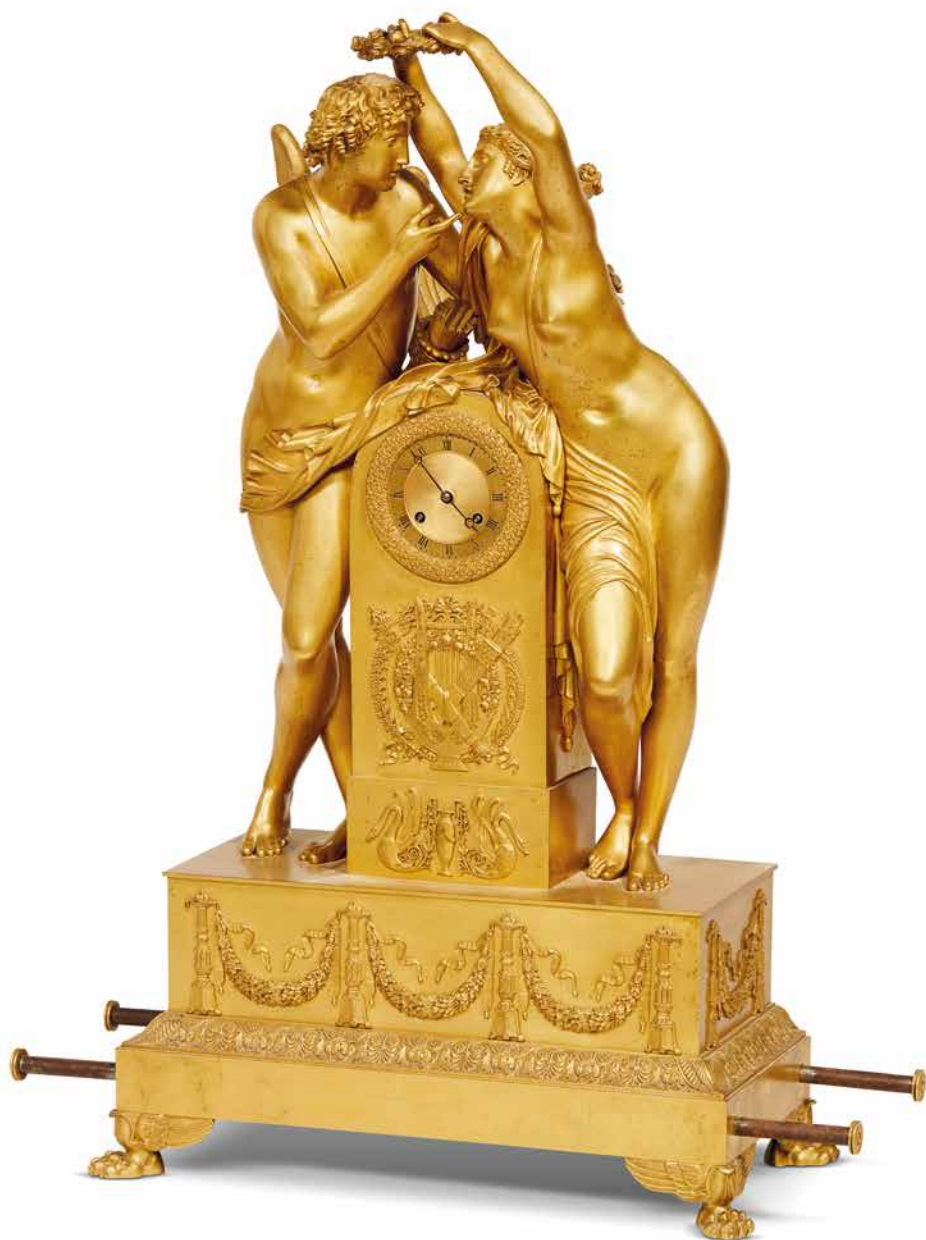
**COPPIA DI CAMINIERE, TOSCANA, PRIMA META SECOLO XIX**

in legno intagliato, laccato e dorato, di forma architettonica, specchiera affiancata da paraste decorate con trofei dorati che si intrecciano a racemi e maschere, terminanti in capitelli ionici sui quali poggiano vasi di fiori, sormontata al centro da grande aquila e sottesa da medaglione affiancato da satiri che suonano il corno, cm 173x177,5x14 e 163x177,5x15

***A PAIR OF OVERMANTEL MIRRORS, TUSCANY, EARLY 19TH CENTURY***

€ 10.000/15.000





43

**GRANDE OROLOGIO, FRANCIA, PRIMO QUARTO SECOLO XIX**

in bronzo dorato, cassa a piedistallo nella quale si inserisce il quadrante di forma circolare con numeri arabi e doppio foro di carica firmato in basso GITEAU PALAIS ROYAL N. 110 sottesa da fregio Impero a due torce incrociate entro una lira sotto al quale due cigni inquadrano un vaso, su base a parallelepipedo ornata da decoro a torce collegate da festoni sotteso da cornice a palmette e terminante in piedini a zampa leonina, due tiretti su ogni lato per il trasporto, cm 96x57x29

***A FRENCH LARGE CARTEL CLOCK, FIRST QUARTER 19TH CENTURY***

€ 6.000/8.000



44

Scuola veneta, secolo XVIII

**VEDUTA DI SANTA MARIA DELLA SALUTE**

olio su tela, cm 61,5x97,5

*Venetian School, 18th century*

**VIEW OF SANTA MARIA DELLA SALUTE**

oil on canvas, 61.5x97.5 cm

€ 15.000/25.000







45

Scuola romana, seconda metà secolo XVII

**COPPIA DI DIPINTI**

**GESÙ SCACCIA I MERCANTI DAL TEMPIO**

**IL MASSACRO DEGLI INNOCENTI**

di forma ovale, entro cornici coeve finemente intagliate e dorate, misure telaio cm 87,5x172,5

*Roman School, second half 17th century*

**A PAIR OF PAINTINGS**

**JESUS DRIVING THE MERCHANTS FROM THE TEMPLE**

**THE MASSACRE OF THE INNOCENTS**

*oval shaped, within carved and gilt frames 87,5x172,5 cm (frames not included)*

€ 10.000/15.000



46

46

**COPPIA DI VASI, FRANCIA, SECONDA METÀ  
SECOLO XIX**

in cristallo tagliato, montato in bronzo dorato, con piccole prese laterali in forma di teste di Bacco, alt. cm 31, diam. cm 18,5

*A PAIR OF VASES, FRANCE, SECOND HALF 19TH  
CENTURY*

€ 1.500/2.500

47

**CAMINO, ITALIA SETTENTRIONALE, SECOLO XIX**

in marmo bianco con inserti in marmo rosso, piano con medaglione centrale decorato con figura di donna distesa, probabilmente allegoria del capricorno, sostenuta da delfini addorsati, poggiante su due montanti sovrastati da elementi circolari su volute centrate da mascheroni terminanti a motivi fogliacei, cm 122x178x36

*A FIREPLACE, NORTHERN ITALY, 19TH CENTURY*

€ 5.000/7.000



47



48

**GRANDE LAMPADARIO A MONGOLFIERA, SECOLO XIX**

in legno dorato e ferro, grande fascia meridiana ornata da pendenti in cristallo dalla quale salgono 24 luci e 24 bracci, apice in foggia di vaso dal quale si dipartono dodici archi metallici a sostenere quattro luci ciascuno, grande fusto centrale che si apre a campanula, piccolo palco superiore dal quale calano fili di cristallo e finale in coroncina di metalli, montato a elettricità, alt. cm 188, diam. cm 144

***A LARGE MONTGOLFIER CHANDELIER, 19TH CENTURY***

€ 8.000/12.000



49

**CASSETTONE, BOTTEGA DI GIUSEPPE MAGGIOLINI, LOMBARDIA, FINE SECOLO XVIII**

intarsiato in legni pregiati, piano in marmo sotteso da sottile cassetto e due grandi cassetti decorati a motivo neoclassico entro riserve geometriche, ugualmente intarsiati i fianchi a motivi di racemi; piedi in legno di noce a forma di fuso scanalato, cm 87,5x121x58

*A LOMBARD COMMODE, WORKSHOP OF GIUSEPPE MAGGIOLINI, LATE 18TH CENTURY*

€ 10.000/15.000





50

50

Giuseppe De Winter  
(fine sec. XIX - prima metà sec. XX)

**PASSEGGIATA AL TEATRO MARCELLO**

olio su tela, cm 100x150, entro cornice in legno intagliato e dorato, cm 126,5x175.

Firmato e iscritto "Roma" in basso a destra

Retro: firmato e titolato

***WALKING NEAR THE THEATRE OF MARCELLUS***

*oil on canvas, 100x150 cm, within a carved gilt wooden frame, 126.5x175 cm*

*Signed and inscribed "Roma" lower right*

*On the reverse: signed and titled*

€ 2.000/3.000





51

**51**  
**GRUPPO DI DODICI SEDIE, FRANCIA, FINE SECOLO XVIII**

in legno di mogano, lo schienale lavorato a giorno con motivo a palmetta, gambe posteriori a sciabola e anteriori a zampa ferine, da modello di G. Jacob, cm 91,5x48x50

*A GROUP OF TWELVE CHAIRS, FRANCE, LATE 18TH CENTURY*

€ 3.000/5.000

**52**  
**SERVIZIO DA TAVOLA, MEISSEN, XIX SECOLO**

bordo oro composto da 208 pezzi: 66 piatti piani, 19 piatti fondi, 4 scodelle, 32 piatti traforati, 2 rinfrescatoio, 25 piattini per tazzine da tè a ciotola, 6 piattini per tazzine da tè a campana, 28 tazzine da tè a ciotola, 6 tazzine da tè a campana, 4 vassoietti quadrilobi, 1 vassoio, 2 vassoietti a foglia, 2 vassoi a foglia, 3 grandi vassoi, 1 bourdaloue, 2 salsiere con coperchio e vassoietto (una con cucchiaino e una senza), 1 flaconcino, 1 lattiera, 1 teiera, 1 caffettiera, 1 ciotola con coperchio

*SERVIZIO DA TAVOLA, MEISSEN, XIX CENTURY*

€ 2.500/3.500



52

53

**LAMPADARIO, AUSTRIA, SECOLO XIX**

in legno dorato e dipinto, sorretto da tre catenelle, con al centro elemento decorativo a forma di coppa a elementi floreali, da cui si dipartono sei braccia a volute, montato a elettricità, alt. cm 94, diam. cm 75

**A CHANDELIER, AUSTRIA, 19TH CENTURY**

€ 1.000/1.500



53

54

**COPPIA DI CREDENZE IN STILE BOULLE, FRANCIA, SECOLO XIX**

il piano in marmo bianco sotteso da fascia in *marqueterie* stile Boulle, con lastronatura e filettature in metallo, bronzo dorato e legno ebanizzato, due erme femminili in bronzo dorato affiancano anta lastronata analogamente, i fianchi centrati da motivo a rosetta, su base a mensola con decori in bronzo dorato, struttura in rovere, cm 107x82x40

**A PAIR OF BOULLE STYLE BUFFET-CABINETS, FRANCE, 19TH CENTURY**

€ 2.000/3.000



54



55

**OROLOGIO CARTEL CON MENSOLA IN STILE LUIGI XV, FRANCIA, SECOLO XIX**

intarsiato in stile "Boulle", quadrante in smalto bianco con numeri romani per le ore e arabi per i minuti inquadri da riserve in metallo dorato e doppio foro di carica, firmato MARTENOT A PARIS, su mensola di linea bombata ornata da baccellature alla base e impreziosita ai lati da volti femminili tra volute in bronzo dorato, meccanismo siglato 6574, cm 111x53x19, mensola cm 35x56x24,5

*A LOUIS XV STYLE CARTEL CLOCK WITH WALL BRACKET, FRANCE, 19TH CENTURY*

€ 1.200/1.800



55

56

**PIANO, PERIODO NEOCLASSICO**

in marmo intarsiato a motivi geometrici in porfido rosso e porfido verde, poggiante su base moderna in ferro, misure piano cm 106x80,5, con tavolino alt. cm 43

*A TABLE TOP, NEOCLASSICAL PERIOD*

€ 3.300/5.500



56



57

57

**COPPIA DI CANDELIERI, FRANCIA,  
PRIMA META SECOLO XIX**

in forma di *atheniennes*, in bronzo dorato con piccoli coperchi girevoli a formare *bobeches*, su basi in marmo bianco, piedini a trottola, alt. cm 25

**A PAIR OF CANDLEHOLDERS, FRANCE,  
FIRST HALF 19TH CENTURY**

€ 2.500/3.500

58

**MARESCIALLA, FRANCIA, 1800 CIRCA**

orologio in bronzo cesellato dorato, con gran suoneria di ore e quarti, ripetizione a richiesta e sveglia; quadrante circolare con numeri arabi e recante firma PAYOT, presa a serpente, decorato interamente con motivi floreali, piedini ferini, cm 22,5x15x9

**A PENDULE D'OFFICIER, FRANCE, CIRCA  
1800**

€ 3.000/5.000



58

**ZUPPIERA, MANIFATTURA DI MEISSEN, METÀ SECOLO XIX**

di forma ovale in porcellana policroma e dorata, realizzata secondo il servizio Krönung; coperchio sormontato da una corona sorretta da putti tra quattro cartigli, dei quali i più grandi sono dipinti con gli stemmi degli Elettori di Polonia e Sassonia, mentre sugli altri due sono raffigurate scene di caccia; sul corpo putti a tutto tondo che sorreggono drappi si alternano a riserve dipinte con scene paesaggistiche; le anse sono modellate in forma di busti di fanciulle abbigliate alla moda; interno del coperchio decorato in policromia a motivi floreali; piedini a ricciolo, cm 19x25,2x18

*A MEISSEN SOUP TUREEN, GERMANY, MID 19TH CENTURY*

€ 5.000/8.000





60

**ARAZZO, MANIFATTURA DI BRUXELLES, SECOLO XVI**

raffigurante in basso a sinistra una scena galante con una fontana al centro sormontata da putto e a sinistra un giardino recintato al di là del quale un lungo porticato si sviluppa in profondità ed alla sua sinistra lascia intravedere personaggi a passeggio sotto gli alberi con un castello in lontananza immerso nel verde; le bordure sono interamente impreziosite da vasi di fiori e motivi floreali che contornano baldacchini con personaggi raffigurati agli angoli ed affiancano *cartouches* sul centro superiore ed una piccola fontana su quello inferiore, cm 340x320

**A TAPESTRY, BRUXELLES, 16TH CENTURY**

€ 18.000/25.000





61

61

**LAMPADARIO, FRANCIA, SECOLO XIX**

in bronzo dorato, pendenti in cristallo e corpo centrale in vetro blu terminante in elemento sferico, composto da dodici bracci fiamme, montato a elettricità, alt. cm 85,5, diam. cm 57,5

*A CHANDELIER, FRANCE, 19TH CENTURY*

€ 2.000/3.000

62

**COMMODE À VANTAUX, STAMPIGLIATA G. JACOB, FRANCIA, INIZIO SECOLO XIX**

in piuma di mogano e piano di marmo, apre da due ante filettate in legno chiaro, affiancate da montanti terminanti a motivo a pigna, svelano cassetti a vassoio, reca stampigliatura JACOB sotto al piano, cm 92,5x103x60,5

*A COMMODE À VANTAUX, STAMPED G. JACOB, FRANCE, EARLY 19TH CENTURY*

€ 4.000/6.000



62

63

**GRANDE OROLOGIO DA TAVOLO, PARIGI, PRIMO QUARTO SECOLO XIX**

in bronzo dorato, quadrante circolare attorno al quale si svolge la scena di Amore che incorona Afrodite;  
poggiante su doppia base in marmo terminanti con piedini a sfera schiacciata, cm 70x58x21

***A LARGE TABLE CLOCK, PARIS, FIRST QUARTER 19TH CENTURY***

€ 3.500/5.500







GIUSEPPE MAGGIOLINI  
(Parabiago, 1738 –1814)

**TAVOLO DA GIOCO con piano reversibile, FINE SECOLO XVIII**

in legno impiallacciato e intarsiato con ampio medaglione circolare bordato a fascia intrecciata a spirale, entro cornice in legno chiaro, negli angoli decorazioni con mazzetti di fiori, su fascia con riserva intarsiata e sostenuto da quattro gambe troncopiramidali filettate in legno chiaro; l'interno del tavolo è rivestito con carta coeva, cm 79x82,5x82,5

**A GAME TABLE BY GIUSEPPE MAGGIOLINI (PARABIAGO, 1738 – 1814), LATE 18TH CENTURY**

**Bibliografia di confronto**

Museo di Milano, Mostra commemorativa di Giuseppe Maggiolini, novembre-dicembre 1938, Milano 1938, tav. 28;

G. Morazzoni, Il mobile intarsiato di Giuseppe Maggiolini, Milano, Gorlich 1953, tav. XIII, XV, XCIII;

A. González-Palacios, Il tempio del gusto, Milano 2000, p. 729;

G. Beretti, Giuseppe Maggiolini. L'officina del Neoclassicismo, Milano 1994, pp. 176, 187, 189, 191, 201, 202;

Fondo Maggiolini del Gabinetto delle Stampe e Disegni del Castello Sforzesco a Milano, coll. 101 gen161, coll.137 gen. 208

€ 15.000/25.000





65

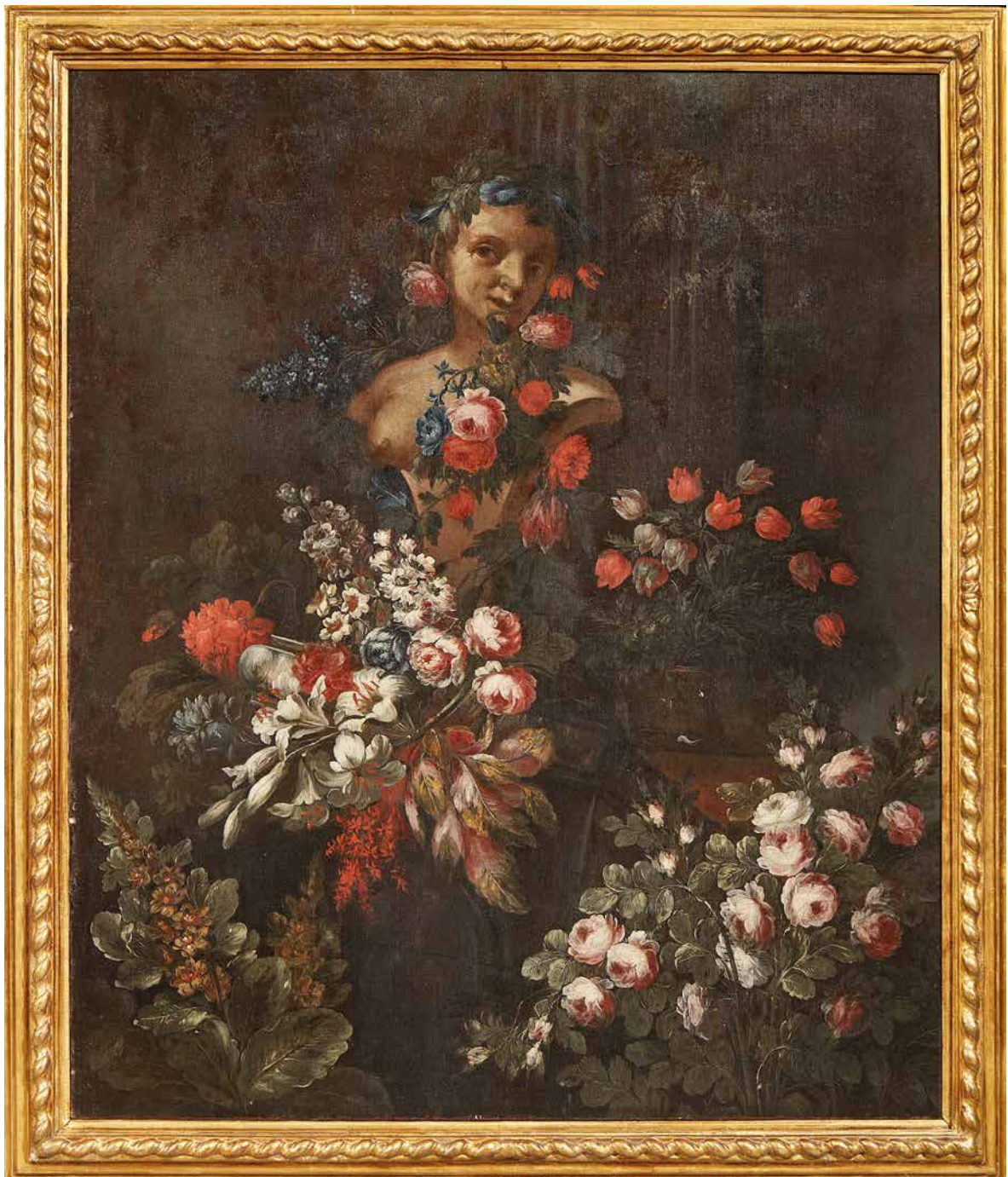
**QUATTRO APPLIQUES, FRANCIA, SECOLO XIX**

in bronzo cesellato e dorato, fusto a girale si sviluppa in palco centrale contornato da bracci in foglia di elementi floreali, terminanti a quattro fiamme, *montate ad elettricità*, cm 45x70, altezza con candela cm 30

***FOUR APPLIQUES, FRANCE, 19TH CENTURY***

€ 3.000/5.000





66

Scuola napoletana, seconda metà secolo XVII

**NATURA MORTA CON FIORI E STATUA CLASSICA**

olio su tela, cm 141x117,5

*Neapolitan School, second half 17th century*

**STILL LIFE WITH FLOWERS AND A CLASSIC SCULPTURE**

*oil on canvas, 141x117.5 cm*

€ 5.000/8.000

67

Scuola veneta, secolo XIX

**PROCESSIONE IN PIAZZA SAN MARCO**

olio su tela, entro cornice intagliata e dorata, cm 55x75

*Venetian School, 19th century*

**A PROCESSION PIAZZA SAN MARCO**

*oil on canvas, within carved and gilt wooden frame, 55x75 cm*

€ 1.800/2.500



67



68

**COPPIA DI VASI, CANTON, SECOLO XIX**

alt. cm 45,5

**A PAIR OF VASES, CANTON, 19TH CENTURY**

€ 1.200/1.800

68

69

**COPPIA DI FIGURE, FRANCIA, SECOLO XIX**

in bronzo finemente cesellato, raffiguranti Cupido e Venere, montati su base moderna, cm 50,5

*A PAIR OF FIGURES, FRANCE, 19TH CENTURY*

€ 2.500/3.500



70

**COMMODOE À VANTAUX, FRANCIA, SECOLO XIX**

in piuma di mogano e legno ebanizzato con decori in bronzo dorato, piano in marmo portoro, il piano sotteso da fascia intervallata da erme egizie e due grifi affrontati, le ante analogamente decorate celano quattro cassetti con prese ad anello, cm 97,5x105x50

*A COMMODOE À VANTAUX, FRANCE, 19TH CENTURY*

€ 3.000/5.000

**Provenienza**

Versace Collection



70



71

**GRANDE SCULTURA, CINA, DINASTIA QING, SEC. XIX**

in legno dorato raffigurante Buddha, cm 100x90x50

***A LARGE SCULPTURE OF BUDDHA, CHINA, QING DYNASTY, 19TH CENTURY***

€ 2.000/4.000



72

72

**PENDOLA SCHELETRICA,  
FRANCIA, PRIMA METÀ  
SECOLO XIX**

in bronzo dorato, quadrante circolare sormontato da corona di fiori, con numeri romani per le ore e arabi per i minuti e pendolo terminante in decoro a stella, sostenuto da motivo a lira affiancato da coppia di trombe, su base ottagonale in marmo e piedi a cipolla, cm 36x18,5x9,5

**A PENDULUM CLOCK, FRANCE,  
FIRST HALF 19TH CENTURY**

€ 400/600

73

**COPPIA DI CANDELABRI,  
FRANCIA, SECOLO XIX**

in bronzo dorato, con figure di putti poggianti su basi in marmo e terminanti a tre fiamme con steli floreali, cm 81,5x30,5

**A PAIR OF CANDELABRA, FRANCE,  
19TH CENTURY**

€ 1.500/2.500



73



74



74

**GRUPPO DI UNDICI SCATOLE,  
TOSCANA, SECOLO XIX**

in pietre dure montate in metallo dorato, di  
varie forme e dimensioni, largh. cm da 3 a 11

***ELEVEN TUSCAN BOXES, 19TH  
CENTURY***

€ 700/1.000

75

**GRANDE VASO, CINA, SECOLO XX**

in porcellana dipinta in policromia, con grande  
corpo globulare, largo collo terminante in orlo  
svasato, decorato nella parte centrale del collo  
e del corpo motivi floreali che pendono da rami  
su fondo bianco e sul resto del vaso decorazioni  
floreale bianche su fondo blu, cm 90,5x47,  
diam. bocca cm 40, su base in legno, alt. cm 28x  
diam. cm 36,5

***A LARGE VASE, CHINA, 20TH CENTURY***

€ 1.200/1.800

75





76

76

Achille Dovera  
(Milano 1838 - 1895)

**VEDUTA DI VENEZIA CON LA CHIESA DELLA SALUTE  
SULLO SFONDO**

olio su tela, cm 71x100  
sul retro reca cartiglio della Galleria d'Arte En Plein Air di Milano

**VIEW OF CANAL GRANDE AND THE CHIESA DELLA  
SALUTE IN THE BACKGROUND**

oil on canvas, 71x100 cm  
on the reverse: label of the Galleria d'Arte En Plein Air of Milan

€ 3.500/5.500

77

**COPPIA DI POLTRONE, TOSCANA, PRIMO QUARTO  
DEL XIX SECOLO**

in legno parzialmente laccato e dorato, montanti formati da erme,  
gambe posteriori a sciabola, con seduta, braccioli e schienale  
rivestite in tessuto verde con decori dorati, cm 97x65x68

**A PAIR OF ARMCHAIRS, TUSCANY, FIRST QUARTER  
19TH CENTURY**

€ 2.000/3.000



77





78

Ferdinando Andreini  
(Settignano 1843 - 1922)

EBE

in marmo bianco, firmata sulla roccia, cm  
140

*Ferdinando Andreini (Settignano  
1843 - 1922), Hebe, white  
marble, signed on the lower side,  
140 cm*

€ 12.000/18.000

**COPPIA DI VASI, FRANCIA, SECOLO XIX**

in porcellana policroma e parzialmente dorata poggiante su base in bronzo dorato, recanti al centro stemma della famiglia Torlonia e Colonna, sotto la base firmato *Rihouet à Paris*, alt. cm 50, diam. 27

*A PAIR OF VASES, FRANCE, 19TH CENTURY*

€ 3.500/5.000



80

**COPPIA DI ECUELLE, MAISON  
ODIOT, PARIGI, FINE SECOLO  
XIX**

in argento, vassoi circolari con tesa sagomata e incisa a palmette e foglie, coppa liscia con due eleganti anse traforate a festoni, e volute, coperchi con profili decorati analogamente ai vassoi e presa realizzata in forma di bocciolo, vassoi diam. cm 25, ecuelle diam. 16,5, complessivi g 4100

***A PAIR OF SILVER ECUELLE  
MARKED MAISON ODIOT, PARIS,  
LATE 19TH CENTURY***

€ 1.200/2.500



80

81

Roma, secolo XIX

**FIGURA DI AMAZZONE**

in bronzo brunito e parzialmente dorato  
su base in marmo bianco e lastronata in  
porfido, cm 44,5x47x24 (base 4,5x34x27)

*Roman, 19th century, An  
amazon, bronze and gilt bronze  
on a white marble with red  
porphyry veneered base, cm  
44,5x47x24 (base 4,5x34x27)*

€ 3.000/5.000



81



82

**COPPIA DI VASI, FRANCIA, SECOLO XIX**

in porcellana dipinta in policromia e oro, con anse decorate con protome di cigno e attacco a mascherone, raffiguranti fanciulle entro cartelle a mandorla contornate da racemi dorati sotto fascia fiorita, alt. cm 38, diam. cm 26

*A PAIR OF VASES, FRANCE, XIX CENTURY*

€ 4.000/6.000



83

**DODICI PIATTI, ARGENTIERI DANIEL SMITH & ROBERT SHARP, LONDRA, 1784**

in argento di forma circolare con tese sagomate decorate da stemma nobiliare inciso, profili baccellati, diam. cm 25, complessivi g 7990

*TWELVE SILVER DISHES MARKED DANIEL SMITH & ROBERT SHARPLONDON, LONDON, 1784*

€ 8.000/10.000



83



84

84

**COPPIA DI GRANDI GIRANDOLES, FRANCIA, SECOLO XIX**

in bronzo e cristallo a due palchi per complessive dodici luci, bracci ricurvi in foglia di rami vegetali, ciascuno ornato da più pendenti in cristallo, che si dipartono da un fusto centrale tornito terminante con un pinnacolo in cristallo, base di forma circolare in bronzo dorato cesellata con motivi fogliacei, alt. cm 111, diam. cm 56

**A PAIR OF LARGE GIRANDOLES, FRANCE, 19TH CENTURY**

€ 1.200/1.800

85

**CASSETTONE, MALTA, FINE SECOLO XVIII**

lastronato in legni vari, piano di linea sagomata ornato da motivi a scacchiera, rosone e decori geometrici, fronte di linea mossata a tre cassetti ciascuno ornato da elementi a losanga a inquadrare le maniglie entro un fitto decoro a lisca di pesce, fianchi ornati da rosone centrale tra quattro gigli, grembiale sagomato con rosone ai centri su gambe mosse terminanti in zoccolo, cm 110x151x72,5

**A MALTESE COMMODO, MALTA, LATE 18TH CENTURY**

€ 2.000/4.000



85





86

86

**SAMOVAR, ARGENTIERE WILLIAM ELEY II,  
LONDRA, 1828**

in argento e argento dorato, sostegno traforato a racemi vegetali, due grandi anse in forma di volute contrapposte, corpo piriforme scanalato ornato sui due fianchi da grandi teste ferine in rilievo e da festoni di fiori, versatoio con mascherone sottostante, coperchio a cupola sormontato da arabo assiso con pipa e scimitarra, alt. cm 55, g 5800

***A SILVER AND GILDED SILVER SAMOVAR MARKED  
WILLIAM ELEY II, LONDON, 1828***

€ 1.200/2.500

87

**OROLOGIO "BOULLE", FRANCIA, SECOLO XVIII**

lastronato ed intarsiato in lamina, con ricca decorazione esterna in bronzo dorato, cm 73x35x19

***A 'BOULLE' CLOCK, FRANCE 18TH CENTURY***

€ 1.500/2.500



87



88

88

**PORTAGIOIELLI, FRANCIA, PRIMA  
METÀ SECOLO XIX**

in bronzo dorato su base in malachite,  
rappresentante figura orientale con ombrellino  
girevole e lunga pipa, cm 13,5x9,5x6,8

**A JEWELLERY HOLDER, FRANCE, FIRST  
HALF 19TH CENTURY**

€ 300/500



89

89

**COPPIA DI CANDELABRI, FRANCIA,  
PRIMA METÀ SECOLO XIX**

in bronzo, raffiguranti due figure femminili  
che reggono una cornucopia dalla quale si  
dipartono quattro bracci, alt. cm 81

**A PAIR OF CANDELABRA, FRANCE,  
FIRST HALF 19TH CENTURY**

€ 1.500/2.500

90

**CENTROTAVOLA, ROMA, PRIMA METÀ SECOLO XIX**

Composta da vasca su plinto decorato con motivo a foglie di vite, poggiante su base contornata agli angoli da piccoli piloni riuniti da catenella; marmi vari fra cui alabastro, marmo bianco, granito verde antico, lumachella, giallo di Siena, e finiture in bronzo e metallo dorato, cm 21,5x24x22

*A CENTERPIECE, ROME, 19TH CENTURY*

€ 3.000/5.000





91

**GRANDE TAPPETO AUBUSSON, FRANCIA, SECOLO XIX**

decorato al centro con grande cartella floreale a sfondo rosso con bordura con decori analoghi su fondo crema, cm 420x348

*A LARGE AUBUSSON CARPET, FRANCE, 19TH CENTURY*

€ 3.000/5.000

92

**MODELLO DI URNA, FRANCIA,  
PRIMA METÀ SECOLO XIX**

in bronzo dorato e cristallo, affiancata da  
putti seduti sulla base lastronata in mala-  
chite poggiante su pedana in marmo nero  
del Belgio, cm 18x24,5x14

**A MODEL OF AN URN, FRANCE,  
FIRST HALF 19TH CENTURY**

€ 1.000/1.500



92



93

**MARCO AURELIO A CAVALLO,  
FRANCIA, SECOLO XIX**

figura in argento su base parzialmente  
dorata, con al centro iscrizione, alt. totale  
cm 34

**MARCUS AURELIUS, FRENCH,  
19TH CENTURY**

€ 3.000/5.000

93



94

94

Giovanni Battista Falda  
(Valduggia, 1643 - Roma, 1678)

**NUOVA PIANTA ET ALZATA DELLA CITTÀ DI ROMA  
CON TUTTE LE STRADE PIAZZE ED EDIFICII DE  
TEMPII [...]**

mappa incisa e acquarellata a mano, in 12 fogli riuniti su tela, cm  
148x146

**NUOVA PIANTA ET ALZATA DELLA CITTÀ DI ROMA  
CON TUTTE LE STRADE PIAZZE ED EDIFICII DE TEMPII  
[...]**

*hand colored engraved map in 12 sheets joined on canvas, cm 148x146*

€ 1.500/2.500

95

**CALAMAIO, FRANCIA SECOLO XIX**

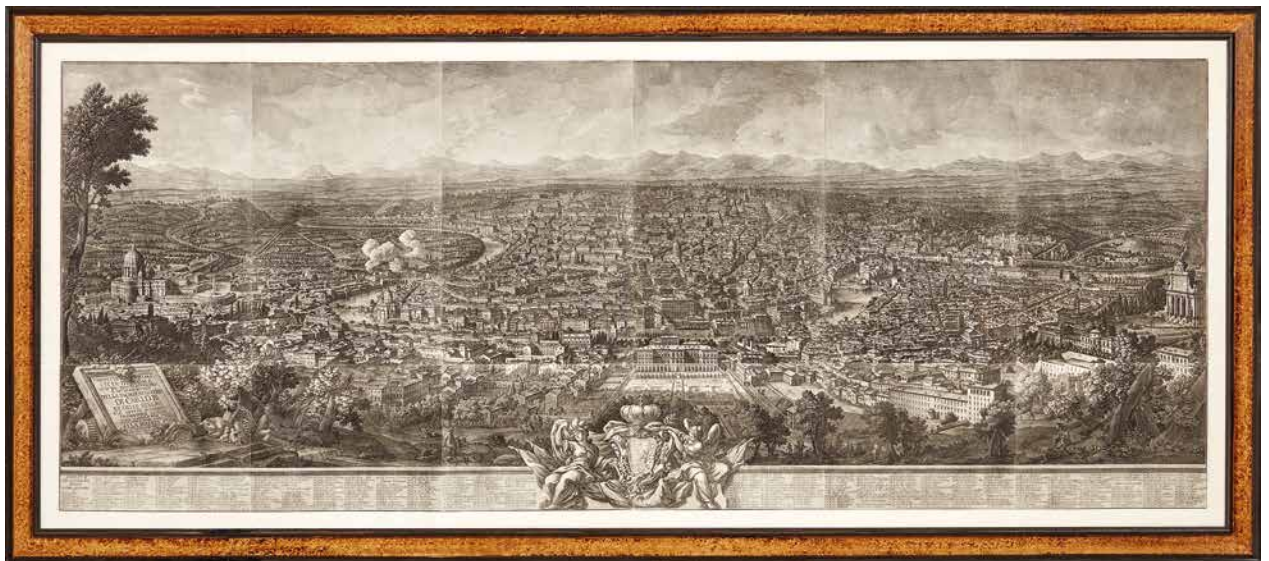
tre elementi in bronzo cesellato e dorato, poggiante su base in  
malachite con piedini a sfera, cm 12x26,5x13,5

**AN INKWELL, FRANCE, 19TH CENTURY**

€ 800/1.200



95



96

96

Giuseppe Vasi  
(Corleone, 1710 - Roma, 1782)

**PROSPETTO D. ALMA CITTÀ DI ROMA VISTO DAL MONTE GIANICOLO  
E SOTTO GLI AUSPICI DELLA SAC. MAESTÀ CATTO. DI CARLO III RE  
DELLE SPAGNE. DISEGNATO E INCISO E DEDICATO ALLA MAESTÀ  
SUA DA GIUSEPPE VASI CONTE PALATINO E CAVALIERE DELL'AULA  
LATERANENSE NELL'ANNO MDCCLXV**

acquaforte in 12 fogli riuniti, mm 2645 x 1090

*etching in 12 sheets joined, 2645x1090 mm*

€ 2.000/3.000

97

**COPPIA DI SFERE DECORATIVE,  
SECOLO XIX-XX**

in cristallo di rocca poggianti su base cubica ed ulteriore base in malachite con montatura in bronzo, piedini a trottola, alt. cm 31

**A PAIR OF DECORATIVE SPHERES,  
19TH-20TH CENTURY**

€ 2.500/3.500



97



98

Scuola Italiana, secolo XIX  
PAOLINA BORGHESE (DA  
CANOVA)

in alabastro, cm 31x53x20

*Italian School, 19th century,  
Paolina Borghese (after Canova),  
alabaster, 31x53x20 cm*

€ 1.600/2.500

98

99

**TAVOLINO, FRANCIA, NELLO  
STILE DI FRANÇOIS LINKE,  
SECOLO XIX**

in legno chiaro con ricca montatura  
in bronzo dorato il piano di forma  
rettangolare con ringhierina sotteso da  
fascia con cassetto poggiante su quattro  
gambe tornite e riuniti da traversa a  
vassoio, cm 77,5x55,5x40

**A FRANÇOIS LINKE STYLE TABLE,  
FRANCE 19TH CENTURY**

€ 1.500/2.500



99





100

**TAVOLINO, ROMA, SECOLO XIX**

in legno, con piano circolare recante al centro un micromosaico raffigurante Piazza San Pietro entro marmo nero del Belgio arricchito da cornici in lumachella, stelo a *torchon* sul quale si ripetono motivi ad occhio intarsiati in legno chiaro, poggiate su base tripode terminante in zampe ferine, alt. cm 80, diam. piano cm 55,5, diam. piano di marmo cm 41

***A SMALL TABLE, ROME, 19TH CENTURY***

€ 4.000/6.000





101



101

Pierre-Jules Mêne  
(Parigi 1810 - 1879)

**FIGURA DI CAVALLO**

in bronzo patinato, firmato sulla base P. J. Mene, cm 27x38,5x10

*Pierre-Jules Mêne (Parigi 1810 - 1879), A horse, patinated bronze, signed P. J. Mene, cm 27x38,5x10*

€ 700/1.000

102

**COPPIA DI CONSOLES, ITALIA CENTRALE, SECONDA METÀ SECOLO XVIII**

in legno dipinto e intagliato, piano sotteso da fascia di linea spezzata decorata con greca e testa di gorgone centrale, le gambe curvilinee recano decoro circolare entro dado, cm 90x160x60,5

*A PAIR OF CONSOLES, CENTRAL ITALY, SECOND HALF 18TH CENTURY*

€ 6.000/8.000



102



103

103

Inghilterra, 1863

J. E. Boehm  
(Vienna, 1834- Londra 1890)

FIGURA DI CAVALLO

in bronzo patinato, firmato e datato sulla base firmato sulla base J. E. Boehm 1863, sull'altezza della base recante iscrizione Johnny Armstrong, alt. cm 40x40,5x12

*English, 1863, J. E. Boehm (Vienna, 1834- Londra 1890), A figure of a horse, patinated bronze, signed and dated J. E. BOEHM 1863 on the base, on the height of the base inscribed Johnny Armstrong, h. 40x40,5x12 cm*

€ 3.000/5.000



102

104

Ferdinand Barbedienne  
(Francia 1810 - 1892)

FIGURE DI SOLDATI

in bronzo, una recante firma dell'autore, cm 103,5x63x32 (ufficiale con pergamena in mano); cm 99x42x30  
(soldato rappresentato in atto di sfoderare)

*Ferdinand Barbedienne (France 1810 - 1892), Figures of Soldiers,  
bronze, 103,5x63x32 cm and 99x42x30 cm*

€ 6.000/9.000



105

**OROLOGIO DA CAMINO, FRANCIA, INIZIO  
SECOLO XIX**

in bronzo dorato, con figura di Cupido appoggiato sulla cassa  
con quadrante circolare sotteso da motivo a braciere, su  
grande base ornata con decoro con trofeo ad arco fra coppia  
di corone di alloro e di rose, su piedi a mensola, cm 45x28x13

*A MANTELPiece CLOCK, FRANCE, EARLY 19TH  
CENTURY*

€ 800/1.200



105

106

**COPPIA DI CESTINE, ARGENTIERE ODIOT,  
PARIGI, FINE SECOLO XIX**

in vermeil, cm 11x38x22

*A PAIR OF SMALL BASKETS MARKED ODIOT,  
PARIS, LATE 19TH CENTURY*

€ 1.000/1.500



106



107

**IMPORTANTE OROLOGIO MONUMENTALE, FRANCIA, PRIMA METÀ SECOLO XIX**

in bronzo brunito e dorato, a forma di grande urna con prese in foggia di serpenti intrecciati e coperchio con presa a melograno, sorretta da due figure di satiri inginocchiati entro base sagomata poggiante su ulteriore base in marmo; meccanismo di forma circolare con indicatore centrale, cm 121x70x40

*AN IMPORTANT MONUMENTAL CLOCK, FRANCE, FIRST HALF 19TH CENTURY*

€ 12.000/18.000



# SEDI E DIPARTIMENTI

## FIRENZE

### ARCHEOLOGIA CLASSICA ED EGIZIA

CAPO DIPARTIMENTO  
Paolo Persano  
[paolo.persano@pandolfini.it](mailto:paolo.persano@pandolfini.it)



### ARGENTI ITALIANI ED ESTERI

JUNIOR EXPERT  
Chiara Sabbadini Sodi  
[argenti@pandolfini.it](mailto:argenti@pandolfini.it)



### DESIGN E ARTI DECORATIVE DEL '900

CAPO DIPARTIMENTO  
Jacopo Menzani  
[jacopo.menzani@pandolfini.it](mailto:jacopo.menzani@pandolfini.it)



ASSISTENTE  
Anna Paola Bassetti  
[design@pandolfini.it](mailto:design@pandolfini.it)

### DIPINTI E SCULTURE ANTICHE

ESPERTO  
Mario Sani  
[mario.sani@pandolfini.it](mailto:mario.sani@pandolfini.it)



### DIPINTI E SCULTURE DEL SECOLO XIX

CAPO DIPARTIMENTO  
Lucia Montigiani  
[lucia.montigiani@pandolfini.it](mailto:lucia.montigiani@pandolfini.it)



ASSISTENTE  
Federico De Mattia  
[dipinti800@pandolfini.it](mailto:dipinti800@pandolfini.it)

### LUXURY VINTAGE FASHION

CAPO DIPARTIMENTO  
Cesare Bianchi  
[cesare.bianchi@pandolfini.it](mailto:cesare.bianchi@pandolfini.it)



ESPERTO  
Benedetta Manetti  
[benedetta.manetti@pandolfini.it](mailto:benedetta.manetti@pandolfini.it)

ASSISTENTI  
Laura Cuccaro  
Giulia Borgogni  
Chiara Vangelisti  
[vintage@pandolfini.it](mailto:vintage@pandolfini.it)



### GIOIELLI

CAPO DIPARTIMENTO  
Cesare Bianchi  
[cesare.bianchi@pandolfini.it](mailto:cesare.bianchi@pandolfini.it)



ASSISTENTI  
Laura Cuccaro  
Giulia Borgogni  
Chiara Vangelisti  
[gioielli@pandolfini.it](mailto:gioielli@pandolfini.it)

### MOBILI E OGGETTI D'ARTE, PORCELLANE E MAIOLICHE

CAPO DIPARTIMENTO  
Alberto Vianello  
[alberto.vianello@pandolfini.it](mailto:alberto.vianello@pandolfini.it)



ASSISTENTI  
Francesca Pinna  
Girolamo Tiberi Venturucci  
[arredi@pandolfini.it](mailto:arredi@pandolfini.it)

### OROLOGI DA TASCA E DA POLSO

CAPO DIPARTIMENTO  
Cesare Bianchi  
[cesare.bianchi@pandolfini.it](mailto:cesare.bianchi@pandolfini.it)



ASSISTENTI  
Laura Cuccaro  
Giulia Borgogni  
Chiara Vangelisti  
[orologi@pandolfini.it](mailto:orologi@pandolfini.it)

### VINI PREGIATI E DA COLLEZIONE

CAPO DIPARTIMENTO  
Francesco Tanzi  
[francesco.tanzi@pandolfini.it](mailto:francesco.tanzi@pandolfini.it)



ASSISTENTE  
Federico Dettori  
[vini@pandolfini.it](mailto:vini@pandolfini.it)

### WHISKY E DISTILLATI DA COLLEZIONE

CAPO DIPARTIMENTO  
Francesco Tanzi  
[francesco.tanzi@pandolfini.it](mailto:francesco.tanzi@pandolfini.it)



ASSISTENTE  
Federico Dettori  
[spirits@pandolfini.it](mailto:spirits@pandolfini.it)



## MILANO

### ARGENTI ITALIANI ED ESTERI

CAPO DIPARTIMENTO  
Roberto Dabbene  
[roberto.dabbene@pandolfini.it](mailto:roberto.dabbene@pandolfini.it)



### INTERNATIONAL FINE ART

CAPO DIPARTIMENTO  
Tomaso Piva  
[tomaso.piva@pandolfini.it](mailto:tomaso.piva@pandolfini.it)



ASSISTENTE  
Francesca Pinna  
Girolamo Tiberi Venturucci  
[arredi@pandolfini.it](mailto:arredi@pandolfini.it)

### ARTE ORIENTALE

CAPO DIPARTIMENTO  
Thomas Zecchini  
[thomas.zecchini@pandolfini.it](mailto:thomas.zecchini@pandolfini.it)



ASSISTENTE  
Ines Cui  
[asianart@pandolfini.it](mailto:asianart@pandolfini.it)

### MONETE E MEDAGLIE

CAPO DIPARTIMENTO  
Alessio Montagano  
[alessio.montagano@pandolfini.it](mailto:alessio.montagano@pandolfini.it)



ASSISTENTE  
Federico De Mattia  
[numismatica@pandolfini.it](mailto:numismatica@pandolfini.it)

### ARTE MODERNA E CONTEMPORANEA

CAPO DIPARTIMENTO  
Susanne Capolongo  
[susanne.capolongo@pandolfini.it](mailto:susanne.capolongo@pandolfini.it)



ASSISTENTE  
Carolina Santi  
[artecontemporanea@pandolfini.it](mailto:artecontemporanea@pandolfini.it)

### PORCELLANE E MAIOLICHE

ESPERTO  
Giulia Anversa  
[milano@pandolfini.it](mailto:milano@pandolfini.it)



### LIBRI, MANOSCRITTI E AUTOGRAFI

CAPO DIPARTIMENTO  
Chiara Nicolini  
[chiara.nicolini@pandolfini.it](mailto:chiara.nicolini@pandolfini.it)



### OROLOGI DA TASCA E DA POLSO

CONSULENTE  
Fabrizio Zanini  
[fabrizio.zanini@pandolfini.it](mailto:fabrizio.zanini@pandolfini.it)



## ROMA

### DIPINTI E SCULTURE ANTICHE

CAPO DIPARTIMENTO  
Ludovica Trezzani  
[ludovica.trezzani@pandolfini.it](mailto:ludovica.trezzani@pandolfini.it)



ASSISTENTI  
Valentina Frascarolo  
Lorenzo Pandolfini  
Girolamo Tiberi Venturucci  
[dipintiantichi@pandolfini.it](mailto:dipintiantichi@pandolfini.it)

### GIOIELLI E OROLOGI DA TASCA E DA POLSO

ESPERTO  
Andrea de Miglio  
[andrea.demiglio@pandolfini.it](mailto:andrea.demiglio@pandolfini.it)



## INDICE

Sedi e referenti **5**

Informazioni asta **7**

Pandolfini LIVE **9**

### MOBILI, ARREDI E OGGETTI D'ARTE LOTTI 1-197 **11**

Sedi e dipartimenti **94-95**

Condizioni generali di vendita **97-98**

*Conditions of sale* **102-103**

Come partecipare all'asta **99**

*Auctions* **104**

Corrispettivo d'asta e IVA **100**

*Buyer's premium and V.A.T.* **105**

Acquistare da Pandolfini **101**

*Buying at Pandolfini* **106**

Diritto di seguito **101**

*Resale right* **106**

Vendere da Pandolfini **101**

*Selling through Pandolfini* **106**

Modulo abbonamenti **108**

*Catalogue subscriptions* **108**

Modulo offerte **109**

*Absentee and telephone bids* **109**

Dove siamo **111**

*We are here* **111**

Foto di copertina lotto 63

Seconda di copertina lotto 59

Pagina 2 lotto 78

Pagina 6 lotto 34

Pagina 8 lotto 52

Pagine 10-11 lotto 48

Terza di copertina lotto 18

## CONDIZIONI DI VENDITA

**1.** Pandolfini CASA D'ASTE s.r.l. è incaricata a vendere gli oggetti affidati dai mandanti come da atti registrati all'Ufficio I.V.A. di Firenze. In caso di mandato con rappresentanza gli effetti della vendita si perfezionano direttamente sul Venditore e sul Compratore, anche ai fini della eventuale applicabilità del Codice del Consumo, senza assunzione di altra responsabilità da parte di Pandolfini CASA D'ASTE s.r.l. oltre a quelle derivanti dal mandato ricevuto, agendo la Pandolfini CASA D'ASTE s.r.l. quale semplice intermediario.

**2.** Le vendite si effettuano al maggior offerente. Non sono accettati trasferimenti a terzi dei lotti già aggiudicati. Pandolfini CASA D'ASTE s.r.l. riterrà unicamente responsabile del pagamento l'aggiudicatario. Pertanto la partecipazione all'asta in nome e per conto di terzi dovrà essere preventivamente comunicata e la Pandolfini CASA D'ASTE s.r.l. si riserva il diritto di non far partecipare all'asta il rappresentante, qualora ritenga non sufficientemente dimostrato il potere di rappresentanza.

**3.** Le valutazioni in catalogo sono puramente indicative ed espresse in Euro. Le descrizioni riportate rappresentano un'opinione e sono puramente indicative e non implicano pertanto alcuna responsabilità da parte di Pandolfini CASA D'ASTE s.r.l. . Eventuali contestazioni dovranno essere inoltrate in forma scritta entro 10 giorni e se ritenute valide comporteranno unicamente il rimborso della cifra pagata senza alcun'altra pretesa.

**4.** Pandolfini CASA D'ASTE s.r.l. non rilascia alcuna garanzia in ordine all'attribuzione, all'autenticità o alla provenienza dei beni posti in vendita dei quali l'unico responsabile rimane esclusivamente il mandante. Il mandante assume ogni garanzia e responsabilità in ordine al bene, con riferimento esemplificativo ma non esaustivo a proprietà, provenienza, conservazione e commerciabilità del bene oggetto del presente mandato.

**5.** L'asta sarà preceduta da un'esposizione, durante la quale il Direttore della vendita sarà a disposizione per ogni chiarimento; l'esposizione ha lo scopo di far esaminare lo stato di conservazione e la qualità degli oggetti, nonché chiarire eventuali errori ed inesattezze riportate in catalogo. Gli interessati si impegnano ad esaminare di persona il bene, eventualmente anche con l'ausilio di un esperto di fiducia. Tutti gli oggetti vengono venduti "come visti", nello stato e nelle condizioni di conservazione in cui si trovano.

**6.** Pandolfini CASA D'ASTE s.r.l. può accettare commissioni d'acquisto (offerte scritte e telefoniche) dei lotti in vendita su preciso mandato per quanti non potranno essere presenti alla vendita. I lotti saranno sempre acquistati al prezzo più conveniente consentito da altre offerte sugli stessi lotti, e dalle riserve registrate. Pandolfini CASA D'ASTE s.r.l. non si ritiene responsabile, pur adoperandosi con massimo scrupolo per eventuali errori in cui dovesse incorrere nell'esecuzione di offerte (scritte o telefoniche). Nel compilare l'apposito modulo, l'offerente è pregato di controllare accuratamente i numeri dei lotti, le descrizioni e le cifre indicate. Non saranno accettati mandati di acquisto con offerte illimitate. La richiesta di partecipazione telefonica sarà accettata solo se formulata per iscritto prima della vendita. Nel caso di due offerte scritte identiche per lo stesso lotto, prevarrà quella ricevuta per prima.

**7.** Durante l'asta il Banditore ha la facoltà di riunire o separare i lotti ed adottare comunque qualsiasi provvedimento ritenuto utile al fine della miglior gestione dell'asta, ivi compresa la possibilità di ritirare un lotto dall'asta.

**8.** I lotti sono aggiudicati dal Direttore della vendita; in caso di contestazioni, il lotto disputato viene rimesso all'incanto nella seduta stessa sulla base dell'ultima offerta raccolta. L'offerta effettuata in sala prevale sempre sulle commissioni d'acquisto di cui al n. 6.

**9.** Il pagamento totale del prezzo di aggiudicazione e dei diritti d'asta potrà essere immediatamente preteso da Pandolfini CASA D'ASTE S.r.l.; in ogni caso lo stesso dovrà essere effettuato entro e non oltre le ore 12.00 del giorno successivo alla vendita.

**10.** I lotti acquistati e pagati devono essere immediatamente ritirati, in ogni caso non oltre 10 (dieci) giorni dalla data dell'effettivo pagamento a favore di Pandolfini CASA D'ASTE s.r.l. In caso contrario spetteranno tutti i diritti di custodia a Pandolfini CASA D'ASTE s.r.l. che sarà esonerata da qualsiasi responsabilità in relazione alla custodia e all'eventuale deterioramento degli oggetti. Il costo settimanale di magazzinaggio ammonta a euro 26,00.

Il ritiro dei beni acquistati avverrà direttamente presso la sede indicata della Pandolfini CASA D'ASTE s.r.l. a cura e spese dell'acquirente il quale potrà procedere personalmente ovvero tramite persona incaricata. L'acquirente potrà richiedere di utilizzare un corriere o spedizioniere per la consegna, quale servizio autonomo e distinto. In tal caso, nessuna responsabilità potrà essere imputata alla Pandolfini CASA D'ASTE s.r.l. per eventuali danni che il bene dovesse subire durante il trasporto; in particolare, l'acquirente, direttamente o tramite incaricato, procederà alla verifica dell'adeguatezza dell'imballaggio, anche sulla base delle caratteristiche del bene acquistato, manlevando espressamente la Pandolfini CASA D'ASTE s.r.l. da qualsiasi responsabilità in merito.

In caso di mancato pagamento entro il termine di dieci giorni dall'asta, Pandolfini CASA D'ASTE s.r.l. potrà dichiarare risolta la vendita, annullando l'aggiudicazione, ovvero agire in via giudiziaria per il recupero della somma dovuta. In ipotesi di risoluzione della vendita, l'acquirente sarà tenuto al pagamento a favore di Pandolfini CASA D'ASTE s.r.l. di una penale pari alle provvigioni perse, dovute sia da parte del mandante che dell'acquirente. La consegna del bene potrà avvenire esclusivamente solo dopo il saldo integrale del prezzo di aggiudicazione.

**11.** Per i lotti contraddistinti con il simbolo (β), il venditore ricopre la qualifica di professionista. Nel caso in cui l'acquirente sia un consumatore ai sensi dell'art. 3 del Codice del Consumo le vendite concluse mediante offerte scritte senza partecipazione diretta in sala, telefoniche o offerte online costituiscono contratti a distanza ai sensi e per gli effetti degli artt. 45 e ss. del Codice del Consumo.

Salvo quanto previsto al comma che segue, ai sensi dell'art. 59, comma 1, lett. m) del Codice del Consumo, l'acquirente non potrà usufruire del diritto di recesso in quanto il contratto è da intendersi concluso in occasione di un'asta pubblica secondo la definizione di cui all'art. 45, comma 1, lett. o) del suddetto Codice del Consumo.

Per i lotti contraddistinti con il simbolo (β), in ipotesi di aste che si svolgono esclusivamente online senza possibilità di partecipazione all'asta di persona contraddistinte con la dicitura "asta a tempo", è riconosciuto all'acquirente il diritto di recesso ai sensi e per gli effetti di cui all'art. 59 del Codice del Consumo. L'acquirente potrà recedere dal contratto entro quattordici giorni dal momento in cui è entrato in possesso del bene acquistato, senza dover fornire alcuna motivazione, inviandone comunicazione per raccomandata AR ovvero tramite PEC alla Pandolfini

CASA D'ASTE s.r.l. all'indirizzo [pandoaste@pec.pandolfini.it](mailto:pandoaste@pec.pandolfini.it). A tal fine potrà essere inviata una qualsiasi dichiarazione esplicita della decisione di recedere dal contratto ovvero potrà essere utilizzata la comunicazione tipo scaricabile al seguente link: [www.pandolfini.it/it/content/modulo-di-recesso.asp](http://www.pandolfini.it/it/content/modulo-di-recesso.asp)

Il termine sopra previsto si intende rispettato se la comunicazione relativa all'esercizio del diritto di recesso è inviata dal consumatore prima della scadenza del periodo di recesso. Pandolfini CASA D'ASTE s.r.l., a sua volta, provvederà a comunicare l'avvenuto recesso al venditore. Il costo per la riconsegna del bene sarà a carico dell'acquirente che provvederà quindi alla restituzione a sua cura e spese nel termine di quattordici giorni dal ricevimento da parte della Pandolfini CASA D'ASTE s.r.l. della comunicazione del recesso. Il termine è rispettato se l'acquirente rispedisce i beni prima della scadenza del periodo di quattordici giorni.

La Pandolfini CASA D'ASTE s.r.l. rimborserà il pagamento ricevuto dal consumatore per l'acquisto del bene, entro quattordici giorni dal giorno in cui è informata della decisione del consumatore di recedere dal contratto. La Pandolfini CASA D'ASTE s.r.l. potrà però trattenere il rimborso finché non abbia ricevuto la restituzione dei beni oggetto di recesso. Il rimborso verrà effettuato utilizzando lo stesso mezzo di pagamento usato dal consumatore per la transazione iniziale, salvo che il consumatore abbia espressamente convenuto altrimenti e a condizione che questi non debba sostenere alcun costo quale conseguenza del rimborso.

Ai fini dell'esercizio del diritto di recesso, l'acquirente si intende comunque entrato nel possesso del bene acquistato nel momento in cui siano trascorsi dieci giorni dall'avvenuto pagamento da parte dell'acquirente e lo stesso non abbia provveduto al ritiro del bene.

**12.** Gli acquirenti sono tenuti all'osservanza di tutte le disposizioni legislative e regolamenti in vigore relativamente agli oggetti sottoposti a notifica, con particolare riferimento al D.Lsg. n. 42/2004. La vendita di oggetti sottoposti alla normativa sopra indicata sarà quindi sospensivamente condizionata al mancato esercizio del diritto di prelazione da parte del Ministero competente nel termine di sessanta giorni dalla data di ricezione della denuncia così come previsto dall'art. 61 del suddetto D.Lgs. n. 42/2004. Durante il termine utile ai fini dell'esercizio del diritto di prelazione, il bene non potrà comunque essere consegnato all'acquirente ai sensi dell'art. 61, comma 4, del D.Lgs. n. 42/2004. L'aggiudicatario non potrà, in caso di esercizio del diritto di prelazione da parte dello Stato, pretendere da Pandolfini CASA D'ASTE s.r.l. o dal Venditore alcun rimborso od indennizzo.

**13.** Il Decreto Legislativo n. 42 del 22 gennaio 2004 disciplina l'esportazione dei Beni Culturali al di fuori del territorio della Repubblica Italiana, mentre l'esportazione al di fuori della Comunità Europea è altresì assoggettata alla disciplina prevista dal Regolamento CEE n. 116/2009 del 18 dicembre 2008. L'esportazione di oggetti è regolata dalla suddetta normativa e dalle leggi doganali e tributarie in vigore. Pandolfini CASA D'ASTE s.r.l. non risponde del rilascio dei relativi permessi previsti né può garantirne il rilascio. Pandolfini CASA D'ASTE s.r.l. declina quindi ogni responsabilità nei confronti degli acquirenti in ordine ad eventuali restrizioni all'esportazione dei lotti aggiudicati. La mancata concessione delle suddette autorizzazioni non possono giustificare l'annullamento dell'acquisto né il mancato pagamento. Si ricorda che i reperti archeologici di provenienza italiana non possono essere esportati.

**14.** Ai sensi e per gli effetti dell'art. 22 D. Lgs n. 231/2007 (Decreto Antiriciclaggio), i clienti si impegnano a fornire tutte le informazioni necessarie ed aggiornate per consentire a Pandolfini CASA D'ASTE s.r.l. di adempiere agli obblighi di adeguata verifica della clientela.

Resta inteso che il perfezionamento dell'operazione è subordinato al rilascio da parte del Cliente delle informazioni richieste da Pandolfini CASA D'ASTE s.r.l. per l'adempimento dei suddetti obblighi. Ai sensi dell'art. 42 D. Lgs n. 231/07, Pandolfini CASA D'ASTE s.r.l. si riserva la facoltà di astenersi e non concludere l'operazione nel caso di impossibilità oggettiva di effettuare l'adeguata verifica della clientela.

**15.** Il presente regolamento viene accettato automaticamente da quanti concorrono alla vendita all'asta. Per tutte le contestazioni è stabilita la competenza del Foro di Firenze.

**16.** I lotti contrassegnati con \* sono stati affidati da soggetti I.V.A. e pertanto assoggettati ad I.V.A. come segue: 22% sul prezzo di aggiudicazione e 22% sul corrispettivo netto d'asta.

**17.** I lotti contrassegnati con (λ) s'intendono corredati da attestato di libera di circolazione, mentre i lotti contrassegnati con (δ), da attestato di avvenuta spedizione o importazione.

**18.** I lotti contrassegnati con ● sono assoggettati al diritto di seguito. Il decreto legislativo n. 118 del 13 febbraio 2006 ha introdotto il diritto degli autori di opere e di manoscritti, e dei loro eredi, ad un compenso sul prezzo di goni vendita, successivamente alla prima, dell'opera originale, il c.d. "diritto di seguito".

Detto compenso è dovuto nel caso il prezzo di vendita non sia inferiore ad €. 3.000 ed è così determinato:

- a) 4% per la parte del prezzo di vendita compresa tra €. 3.000 ed €. 50.000
- b) 3% per la parte del prezzo di vendita compresa tra €. 50.000,01 ed €. 200.000
- c) 1% per la parte del prezzo di vendita compresa tra €. 200.000,01 ed €. 350.000
- d) 0,5% per la parte del prezzo di vendita compresa tra €. 350.000,01 ed €. 500.000
- e) 0,25% per la parte del prezzo di vendita superiore ad €. 500.000

Pandolfini CASA D'ASTE s.r.l. è tenuta a versare il "diritto di seguito" per conto dei venditori alla Società Italiana degli Autori ed Editori (SIAE).

Nel caso il lotto sia soggetto al c.d. "diritto di seguito" ai sensi dell'art. 144 della legge 633/41, l'aggiudicatario si impegna a corrispondere, oltre all'aggiudicazione, alle commissioni d'asta e alle altre spese eventualmente gravanti, anche l'importo che spetterebbe al Venditore pagare ai sensi dell'art. 152 l. 633/41, che Pandolfini CASA D'ASTE s.r.l. si impegna a versare al soggetto incaricato della riscossione.

**19.** I lotti contrassegnati con ■ sono offerti senza riserva.

**20.** L'informativa sul trattamento dei dati personali è consultabile sul sito internet della Pandolfini CASA D'ASTE s.r.l. al seguente indirizzo [www.pandolfini.it/it/content/privacy.asp](http://www.pandolfini.it/it/content/privacy.asp).

## COME PARTECIPARE ALL'ASTA

---

Le aste sono aperte al pubblico e senza alcun obbligo di acquisto. I lotti sono solitamente venduti in ordine numerico progressivo come riportati in catalogo. Il ritmo di vendita è indicativamente di 90 - 100 lotti l'ora ma può variare a seconda della natura degli oggetti.

### Offerte scritte e telefoniche

---

Nel caso non sia possibile presenziare all'asta, Pandolfini CASA D'ASTE potrà concorrere per Vostro conto all'acquisto dei lotti.

Per accedere a questo servizio, del tutto gratuito, dovrete inoltrare l'apposito modulo che troverete in fondo al catalogo o presso i ns. uffici con allegato la fotocopia di un documento d'identità. I lotti saranno eventualmente acquistati al minor prezzo reso possibile dalle altre offerte in sala.

In caso di offerte scritte dello stesso importo sullo stesso lotto, avrà precedenza quella ricevuta per prima.

Pandolfini CASA D'ASTE S.r.l. offre inoltre ai propri clienti la possibilità di essere contattati telefonicamente durante l'asta per concorrere all'acquisto dei lotti proposti.

Sarà sufficiente inoltrare richiesta scritta che dovrà pervenire 12 ore prima della vendita. Detto servizio sarà garantito nei limiti della disposizione delle linee al momento ed in ordine di ricevimento delle richieste.

Per quanto detto si consiglia di segnalare comunque un'offerta che ci consentirà di agire per Vostro conto esclusivamente nel caso in cui fosse impossibile contattarvi.

### Rilanci

---

Il prezzo di partenza è solitamente inferiore alla stima indicata in catalogo ed i rilanci sono indicativamente pari al 10% dell'ultima battuta.

In ogni caso il Banditore potrà variare i rilanci nel corso dell'asta.

### Ritiro lotti

---

I lotti pagati nei tempi e modi sopra riportati dovranno, salvo accordi contrari, essere immediatamente ritirati.

Su precise indicazioni scritte da parte dell'acquirente Pandolfini CASA D'ASTE S.r.l. potrà, a spese e rischio dello stesso, curare i servizi d'imballaggio e trasporto.

*Per altre informazioni si rimanda alle Condizioni Generali di Vendita.*

### Pagamenti

---

Il pagamento dei lotti dovrà essere effettuato, in €, entro il giorno successivo alla vendita, con una delle seguenti forme:

- contanti nei limiti di legge previsti al momento del pagamento

- assegno circolare non trasferibile o assegno bancario previo accordo con la Direzione amministrativa.  
intestato a:  
Pandolfini CASA D'ASTE S.r.l.

- bonifico bancario presso:  
MONTE DEI PASCHI DI SIENA  
Via dei Pecori 8 - FIRENZE  
IBAN IT 21T 01030 02800 000063650896  
intestato a Pandolfini Casa d'Aste  
Swift BIC PASCITMMFIR

**Pandolfini CASA D'ASTE S.r.l. agisce per conto dei venditori in virtù di un mandato con rappresentanza e pertanto non si sostituisce ai terzi nei rapporti contabili.**

**I lotti venduti da Soggetti I.V.A. saranno fatturati da quest'ultimi agli acquirenti.**

**La ns. fattura, pur riportando per quietanza gli importi relativi ad aggiudicazione ed I.V.A., è costituita unicamente dalla parte appositamente evidenziata.**

## ACQUISTARE DA PANDOLFINI

---

Le stime in catalogo sono espresse in Euro (€).

Dette valutazioni, puramente indicative, si basano sui prezzi medio di mercato di opere comparabili, nonché sullo stato di conservazione e sulle qualità dell'oggetto stesso.

I cataloghi Pandolfini includono riferimenti alle condizioni delle opere solo nelle descrizioni di opere multiple (quali stampe, libri, vini e monete).

Si prega di contattare l'esperto del dipartimento per richiedere un condition report di un lotto particolare. I lotti venduti nelle nostre aste saranno raramente, per natura, in un perfetto stato di conservazione, ma potrebbero presentare, a causa della loro natura e della loro antichità, segni di usura, danni, altre imperfezioni, restauri o riparazioni. Qualsiasi riferimento alle condizioni dell'opera nella scheda di catalogo non equivale a una completa descrizione dello stato di conservazione. I condition report sono solitamente disponibili su richiesta e completano la scheda di catalogo. Nella descrizione dei lotti, il nostro personale valuta lo stato di conservazione in conformità alla stima dell'oggetto e alla natura dell'asta in cui è inserito. Qualsiasi affermazione sulla natura fisica del lotto e sulle sue condizioni nel catalogo, nel condition report o altrove è fatta con onestà e attenzione. Tuttavia il personale di Pandolfini non ha la formazione professionale del restauratore e ne consegue che ciascuna affermazione non potrà essere esaustiva. Consigliamo sempre la visione diretta dell'opera e, nel caso di lotti di particolare valore, di avvalersi del parere di un restauratore o di un consulente di fiducia prima di effettuare un'offerta.

Ogni asserzione relativa all'autore, attribuzione dell'opera, data, origine, provenienza e condizioni costituisce un'opinione e non un dato di fatto.

Si precisano di seguito per le attribuzioni:

- |  |  |
|--|--|
| <ol style="list-style-type: none"><li>1. ANDREA DEL SARTO: a nostro parere opera dell'artista.</li><li>2. ATTRIBUITO AD ANDREA DEL SARTO: è nostra opinione che l'opera sia stata eseguita dall'artista, ma con un certo grado d'incertezza.</li><li>3. BOTTEGA DI ANDREA DEL SARTO: opera eseguita da mano sconosciuta ma nell'ambito della bottega dell'artista, realizzata o meno sotto la direzione dello stesso.</li><li>4. CERCHIA DI ANDREA DEL SARTO: a ns. parere opera eseguita da soggetto non identificato, con connotati associabili al suddetto artista. E' possibile che si tratti di un allievo.</li><li>5. STILE DI ...; SEGUACE DI ...; opera di un pittore che lavora seguendo lo stile dell'artista; può trattarsi di un allievo come di altro artista contemporaneo o quasi.</li><li>6. MANIERA DI ANDREA DEL SARTO: opera eseguita nello stile dell'artista ma in epoca successiva.</li><li>7. DA ANDREA DEL SARTO: copia di un dipinto conosciuto dell'artista.</li></ol> | <ol style="list-style-type: none"><li>8. IN STILE ...: opera eseguita nello stile indicato ma di epoca successiva.</li><li>9. I termini firmato e/o datato e/o siglato, significano che quanto riportato è di mano dell'artista.</li><li>10. Il termine recante firma e/o data significa che, a ns. parere, quanto sopra sembra aggiunto successivamente o da altra mano.</li><li>11. Le dimensioni dei dipinti indicano prima l'altezza e poi la base e sono espresse in cm. Le dimensioni delle opere su carta sono invece espresse in mm.</li><li>12. I lotti contrassegnati con (λ) s'intendono corredati da attestato di libera circolazione o attestato di temporanea importazione artistica in Italia.</li><li>13. Il peso degli oggetti in argento è calcolato al netto delle parti in metallo, vetro e cristallo. Per gli argenti con basi appesantite il peso non è riportato.</li><li>14. I lotti contrassegnati con ● sono assoggettati al diritto di seguito.</li></ol> |
|--|--|

## CORRISPETTIVO D'ASTA E I.V.A.

---

Al prezzo di aggiudicazione dovrà essere aggiunto un importo dei diritti d'asta pari al:

- 25% fino a 250.000 euro
- 22% sulla parte eccedente.

Tali percentuali sono comprensive dell'iva in base alla normativa vigente.

### Lotti contrassegnati con \* in catalogo

Le aggiudicazioni dei lotti contrassegnati con \* ed assoggettati ad iva con regime ordinario, avranno invece le seguenti maggiorazioni:

- iva del 22% sul prezzo di aggiudicazione
- diritti d'asta del 25% fino a 250.000 euro e del 22% sulla parte eccedente

Le vendite effettuate in virtù di mandati senza rappresentanza stipulati con soggetti IVA per beni per i quali non sia stata detratta l'imposta all'atto di acquisto sono soggette al regime del Margine ai sensi dell'art. 40 bis D.L. 41/95.

## ACQUISTARE DA PANDOLFINI

### Modalità di pagamento

Il pagamento potrà avvenire nelle seguenti modalità:

- a) contanti nei limiti di legge previsti al momento del pagamento;
- b) assegno circolare soggetto a preventiva verifica con l'istituto di emissione;
- c) assegno bancario di conto corrente previo accordo con la direzione amministrativa della Pandolfini CASA D'ASTE S.r.l.;
- d) bonifico bancario intestato a Pandolfini Casa d'Aste

MONTE DEI PASCHI DI SIENA

Filiale FIRENZE - Via dei Pecori, 8

IBAN: IT 21T 01030 02800 000063650896

BIC: PASCITMMFIR

### Diritto di seguito

Il decreto Legislativo n. 118 del 13 febbraio 2006 ha introdotto il diritto degli autori di opere e di manoscritti, e dei loro eredi, ad un compenso sul prezzo di ogni vendita, successiva alla prima, dell'opera originale, il c.d. "diritto di seguito".

Detto compenso è dovuto nel caso il prezzo di vendita non sia inferiore ad € 3.000 ed è così determinato

- a) 4% fino a € 50.000;
- b) 3% per la parte del prezzo di vendita compresa tra € 50.000,01 ed € 200.000;
- c) 1% per la parte del prezzo di vendita compresa tra € 200.000,01 ed € 350.000;
- d) 0,5% per la parte del prezzo di vendita compresa tra € 350.000,01 ed € 500.000;
- e) 0,25% per la parte del prezzo di vendita superiore ad € 500.000.

Pandolfini Casa d'Aste è tenuta a versare il "diritto di seguito" per conto dei venditori alla Società italiana degli autori ed editori (SIAE).

Nel caso il lotto sia soggetto al c.d. "diritto di seguito" ai sensi dell'art. 144 della legge 633/41, l'aggiudicatario s'impegna a corrispondere, oltre all'aggiudicazione, alle commissioni d'asta ed alle altre spese eventualmente gravanti, anche l'importo che spetterebbe al Venditore pagare ai sensi dell'art. 152 L. 633/41, che Pandolfini s'impegna a versare al soggetto incaricato delle riscossione.

Si ricorda che per l'esportazione di opere che hanno più di 50 anni la legge italiana prevede la richiesta di un attestato di libera circolazione. Il tempo di attesa per il rilascio di tale documentazione è di circa 40 giorni dalla presentazione dell'opera e dei relativi documenti alla Soprintendenza Belle Arti.

In caso di aggiudicazione del lotto da parte di un compratore straniero, si prega il cliente di contattare immediatamente il dipartimento competente in merito all'opera acquistata per informazioni sul preventivo e per le pratiche relative all'esportazione e al trasporto delle opere in paesi esteri.

Il mancato rilascio o il ritardo del rilascio della licenza non costituisce una causa di risoluzione o annullamento della vendita, né giustifica il ritardo del pagamento da parte dell'acquirente.

## VENDERE DA PANDOLFINI

### Valutazioni

Presso gli uffici di Pandolfini CASA D'ASTE S.r.l. è possibile, su appuntamento, ottenere una valutazione gratuita dei Vostri oggetti. In alternativa, potrete inviare una fotografia corredata di tutte le informazioni utili alla valutazione, in base alla quale i ns. esperti potranno fornire un valore di stima indicativo.

### Mandato per la vendita

Qualora decidiate di affidare gli oggetti per la vendita, il personale Pandolfini Vi assisterà in tutte le procedure. Alla consegna degli oggetti Vi verrà rilasciato un documento (mandato a vendere) contenente la lista degli oggetti, i prezzi di riserva, la commissione e gli eventuali costi per assicurazione, foto e trasporto. Dovranno essere forniti un documento d'identità ed il codice fiscale per l'annotazione sui registri di P.S. conservati presso gli uffici Pandolfini.

Il mandato a vendere può essere con o senza rappresentanza. Il mandante rimane, eventualmente anche solo in via di manleva nei confronti della Pandolfini, il soggetto responsabile per eventuali pretese che l'acquirente dovesse avanzare in ordine al bene acquistato.

### Riserva

Il prezzo di riserva è l'importo minimo (al lordo delle commissioni) al quale l'oggetto affidato può essere venduto. Detto importo è strettamente riservato e sarà tutelato dal Banditore in sede d'asta. Qualora detto prezzo non venga raggiunto, il lotto risulterà invenduto.

### Liquidazione del ricavato

Trascorsi circa 35 giorni lavorativi dalla data dell'asta, e comunque una volta ultimate le operazioni d'incasso, provvederemo alla liquidazione, dietro emissione di una fattura contenente in dettaglio le commissioni e le altre spese addebitate.

### Commissioni

Sui lotti venduti Pandolfini CASA D'ASTE S.r.l. applicherà una commissione del 13% (oltre ad I.V.A.) mediante detrazione dal ricavato.

## CONDITIONS OF SALE

**1.** Pandolfini CASA D'ASTE s.r.l. is charged with selling objects entrusted to the same by consignors as per the deeds registered at the VAT Office of Florence. In the event of mandates with representation, the effects of the sale shall be completed directly by the Seller and the Purchaser, also for the purposes of the possible application of the Consumer Code, without the assumption of any additional liability by Pandolfini CASA D'ASTE s.r.l. other than whatever derives from the mandate received, with Pandolfini CASA D'ASTE s.r.l. acting as a simple intermediary.

**2.** Sales shall be awarded to the highest bidder. The transfer of sold lots to third parties shall not be accepted. Pandolfini CASA D'ASTE s.r.l. shall hold the successful bidder solely responsible for the payment. For this reason, participation in the auction in the name and on the behalf of third parties shall be notified in advance and Pandolfini CASA D'ASTE s.r.l. shall reserve the right to refuse to allow the representative to take part in the auction should it deem that the power of representation has not been sufficiently demonstrated.

**3.** The estimates in the catalogue are purely indicative and are expressed in euros. The descriptions of the lots shall be considered to be no more than an opinion and purely indicative, and shall not, therefore, entail any liability on the part of Pandolfini CASA D'ASTE S.r.l. Any complaints should be sent in writing within ten (10) days and, where considered valid, shall solely entail the reimbursement of the amount paid without the right to any further claims.

**4.** Pandolfini CASA D'ASTE s.r.l. shall not issue any guarantees regarding the attribution, authenticity or origin of the goods put up for sale for which the sole person responsible shall exclusively remain the consignor. The consignor shall assume every guarantee and responsibility concerning the goods with reference to – by way of an example but not limited to - the ownership, origin, preservation and marketability of the item which is the subject of this mandate.

**5.** The auction shall be preceded by an exhibition during which the Director of the sale shall be available for any clarification; the purpose of the exhibition shall be to allow prospective bidders to inspect the state of preservation and the quality of the objects as well as to clarify any possible errors or inaccuracies in the catalogue. The interested parties shall undertake to examine the objects in person, possibly with the assistance of a trusted expert. All the objects shall be “sold as seen” in the same condition and state of preservation in which they are displayed.

**6.** Pandolfini CASA D'ASTE s.r.l. may accept absentee bids (written or telephone bids) for the lots for sale on the precise mandate of persons who are unable to attend the auction. The lots shall always be purchased at the best price, in compliance with other bids for the same lots and with the registered reserves. The Pandolfini CASA D'ASTE s.r.l. shall not be held responsible for any mistakes in the management of any written or telephone bids whilst undertaking to scrupulously avoid any errors. Bidders are advised to carefully check the numbers of the lots, the descriptions and the figures indicated when filling in the relevant form. Absentee bids of an unlimited amount shall not be accepted. Telephone bidding requests shall only be accepted where formulated in writing before the sale. In the event of two identical absentee bids for the same lot, priority shall be given to the first one received.

**7.** During the auction the Auctioneer shall have the right to combine or separate the lots and to adopt any measures deemed to be useful for the optimum management of the event, including the possibility of

withdrawing a lot from the same.

**8.** The lots shall be awarded by the Director of the sale; in the event of a dispute, the contested lot shall be re-offered at the same session based on the last bid received. Bids placed in the salesroom shall always prevail over absentee bids as per point no. 6.

**9.** Pandolfini CASA D'ASTE S.r.l. may immediately request the total payment of the final price, including the buyer's premium; this should, in any case, be paid by no later than 12 p.m. on the day after the sale.

**10.** Lots that have been purchased and paid for should be collected immediately and, in any case, no later than 10 (ten) days from the date of the actual payment made to Pandolfini CASA D'ASTE s.r.l. Failing this, Pandolfini CASA D'ASTE s.r.l. shall be entitled to claim all the storage charges and shall be exempt from any liability related to the storage or any deterioration of the objects. The weekly storage fee shall amount to € 26.00.

The collection of the goods purchased shall be carried out under the responsibility and at the expense of the purchaser either in person or through an incumbent or a carrier/forwarding agent. In any case, Pandolfini CASA D'ASTE s.r.l. shall not be liable for any damage to the goods suffered during transport; in particular, the purchaser, either directly or through its incumbent, shall undertake to inspect the suitability of the packaging, also based on the characteristics of the object purchased, expressly releasing Pandolfini CASA D'ASTE s.r.l. from any liability in this regard.

In the event that payment is not made within the term of ten (10) days from the auction, Pandolfini CASA D'ASTE s.r.l. may declare the sale to have been canceled, annulling the awarding of the bid and taking legal steps in order to recover the amount due. In the event of the cancellation of the sale, the purchaser shall be obliged to pay Pandolfini CASA D'ASTE srl a penalty equal to the lost commission due by both the principal and by the purchaser. The delivery of the goods shall take place exclusively once the full balance of the final price has been paid.

**11.** For lots marked with the symbol (β), the seller holds the qualification of a professional. In the event that the purchaser is a consumer pursuant to art. 3 of the Consumer Code, sales completed by means of absentee bids without direct salesroom participation, in writing, by telephone or online, shall constitute distance contracts pursuant to and as an effect of articles 45 and fol. of the Consumer Code.

Pursuant to art. 59, para. 1 m) of the Consumer Code and barring the provisions of the following paragraph, the purchaser may not take advantage of the right of withdrawal since the contract shall be understood to have been concluded on the occasion of a public auction according to the definition in art. 45, para. 1 o) of the aforementioned Consumer Code.

For lots marked with the symbol (β), in the case of auctions held exclusively online without the possibility of taking part in person, indicated by the wording “timed auction”, the purchaser's right of withdrawal shall be recognized pursuant to and as an effect of art. 59 of the Consumer Code. The purchaser may withdraw from the contract within fourteen (14) days from entering into possession of the object purchased without having to provide any motivation, notifying the same by registered letter with advice of receipt or via certified email sent to



Pandolfini CASA D'ASTE s.r.l. at pandoaste@pec.pandolfini.it. Any explicit declaration of the decision to withdraw from the contract may be sent for this purpose or the standard notification which can be downloaded from the following link: [www.pandolfini.it/it/content/modulo-di-recesso.asp](http://www.pandolfini.it/it/content/modulo-di-recesso.asp)  
The above term shall be understood to have been complied with in the event that the notification of the exercising of the right of withdrawal is sent by the consumer before the expiry of the withdrawal period. Pandolfini CASA D'ASTE s.r.l. shall, in turn, undertake to notify the seller of the withdrawal. The cost of redelivering the object shall be charged to the purchaser who shall, therefore, undertake to return the same under its own responsibility and at its own expense within fourteen (14) days from when Pandolfini CASA D'ASTE s.r.l. receives the notification of withdrawal. The term shall be deemed to have been complied with if the purchaser returns the goods before the 14-day deadline.

Pandolfini CASA D'ASTE s.r.l. shall undertake to reimburse all the payments received from the consumer, including the delivery expenses (with the exception of any additional costs arising from the choice of a method of delivery different from the cheaper standard delivery offered), within fourteen (14) days from when it was informed of the consumer's decision to withdraw from the contract. Pandolfini CASA D'ASTE s.r.l. may, however, withhold reimbursement until it has received the returned goods which are the subject of the withdrawal. Reimbursement may be made by employing the same method of payment used by the consumer for the initial transaction, unless the consumer has expressly agreed otherwise and on condition that the same does not have to sustain any other costs as a consequence of the reimbursement.

For the purposes of exercising the right of withdrawal, the purchaser shall, however, be understood to have entered into possession of the object purchased when ten (10) days have passed from payment by the purchaser without the same undertaking to collect the object.

**12.** Purchasers should undertake to comply with all the legislative measures and regulations currently in force regarding objects subject to notification, with particular reference to Italian Legislative Decree no. 42/2004. The sale of objects subject to the above regulations shall, therefore, be suspensively conditional upon the absence of the exercising of the right of pre-emption by the competent Ministry within the term of sixty (60) days from the date of receipt of the report as envisaged by art. 61 of above Legislative Decree no. 42/2004. During the period of time permitted for exercising the right of pre-emption, the object may not, however, be delivered to the purchaser pursuant to art. 61, para.4, of Legislative Decree no. 42/2004. In the event of the exercising of the right of pre-emption by the State, the successful bidder may not claim any reimbursement or indemnity from Pandolfini CASA D'ASTE s.r.l. or from the Seller.

**13.** Italian Legislative Decree no. 42 dated 22 January 2004 regulates the exportation of objects of cultural interest outside Italy, while exportation outside the European Community is regulated by EEC Regulation no. 116/2009 dated 18 December 2008. The exportation of objects is regulated by the above regulations and by the customs and tax laws in force. Pandolfini CASA D'ASTE s.r.l. shall not be deemed responsible for and cannot guarantee the issuing of the relevant permits. Therefore Pandolfini CASA D'ASTE s.r.l. shall decline any responsibility vis-à-vis the purchasers with regard to any restrictions on the exportation of the lots awarded. The failure to grant the above authorizations shall not justify the cancellation of the purchase or the non-payment of the same. It should be remembered that archeological findings of Italian origin may not be exported.

**14.** Pursuant to and as an effect of art. 22 Legislative Decree no. 231/2007 (Anti-Money Laundering Decree), clients shall undertake to provide all the up to date information necessary for permitting Pandolfini CASA D'ASTE s.r.l. to fulfill the obligations regarding the adequate verification of the clientele.

It shall be understood that the completion of the operation shall be subject to the issuing by the Client of the information requested by Pandolfini CASA D'ASTE s.r.l. in order to fulfill the above obligations. Pursuant to art. 42 Legislative Decree no. 231/07, Pandolfini CASA D'ASTE s.r.l. shall reserve the right to abstain from and not conclude the operation in the event of the objective impossibility of carrying out an adequate verification of the clientele.

**15.** These regulations shall be automatically accepted by anyone participating in the auction. The Court of Florence shall have jurisdiction over any disputes that may arise.

**16.** Lots marked with \* have been entrusted by Consignors subject to V.A.T. and are therefore subject to V.A.T. as follows: 22% payable on the hammer price and 22% on the net buyer's premium.

**17.** Lots marked with (λ) shall be understood to be accompanied by a certificate of free circulation, while lots marked with ◊ by a certificate attesting to the shipment or importation.

**18.** Lots marked with ● are subject to resale rights. Italian Legislative Decree no. 118 dated 13 February 2006 introduced royalties for the authors of works and manuscripts, and their heirs, as a fee on the price of each sale, subsequent to the first sale of the original work, the so-called "resale rights". This fee shall be due in the event that the sale price is no less than €. 3,000 and shall be determined as follows:

- a) 4% for the part of the sale price comprised between €. 3,000 and €. 50,000
- b) 3% for the part of the sale price comprised between €. 50,000.01 and €. 200,000
- c) 1% for the part of the sale price comprised between €. 200,000.01 and €. 350,000
- d) 0.5% for the part of the sale price comprised between €. 350,000.01 and €. 500,000
- e) 0.25% for the part of the sale price above €. 500,000

Pandolfini CASA D'ASTE s.r.l. shall be obliged to pay the "resale rights" on behalf of the sellers to the Italian Society of Authors and Publishers (SIAE).

In the event that the lot is subject to so-called "resale rights" pursuant to art. 144 of Italian Law no. 633/41, in addition to the payment of the bid awarded, the auction commission and any other expenses due, the successful bidder shall also undertake to pay the amount that the Seller is obliged to pay pursuant to art. 152 of Law no. 633/41, which Pandolfini CASA D'ASTE s.r.l. shall pay to the subject entrusted with collecting the same.

**19.** Lots marked with ■ are offered without reserve.

**20.** The privacy policy statement regarding the processing of personal information can be consulted on the Pandolfini CASA D'ASTE s.r.l. website at the following address [www.pandolfini.it/it/content/privacy.asp](http://www.pandolfini.it/it/content/privacy.asp).

## AUCTIONS

---

Auctions are open to the public without any obligation to bid. The lots are usually sold in numerical order as listed in the catalogue. Approximately 90-100 lots are sold per hour, but this figure can vary depending on the nature of the objects.

### Absentee bids and telephone bids

---

If it's not possible for the bidder to attend the auction in person, Pandolfini CASA D'ASTE S.r.l. will execute the bid on your behalf.

To have access to this free service you will need to send us a photocopy of some form of ID and the relevant form that you will find at the end of the catalogue or in our offices. The lots will be purchased at the best possible price depending on the other bids in the salesroom.

In the event of absentee bids of equal amount, the first one to be placed will have the priority. Pandolfini CASA D'ASTE S.r.l. offers its clients the possibility to be contacted by telephone during the auction to participate in the sale. You will need to send a written request within 12 hours prior to the time of the sale. This service is guaranteed depending on the lines available at the time, and according to the order of arrival of the requests.

We therefore advise clients to place a bid that will allow us to execute it on their behalf only when it is not possible to contact them.

### Bids

---

The starting price is usually lower than the estimate stated in the catalogue, and each raising will be approximately 10% of the previous bid.

The raising of the bid during the auction is, in any case at the sole discretion of the auctioneer.

### Collection of lots

---

The lots paid for following the aforementioned procedures must be collected immediately, unless other agreements have been taken with the auction house.

Pandolfini CASA D'ASTE S.r.l. may, following the precise, written indications of the Purchaser, attend to the packing and shipping of the lots at the Purchaser's risk and expense.

*For any other information please see General Conditions of Sale.*

### Payment

---

The payment of the lots is due, in EUR, the day following the sale, in any of the following ways:

- cash within the limits established by law at the time of payment
- non-transferable bank draft or personal cheque with prior consent from the administrative office, made payable to: Pandolfini CASA D'ASTE S.r.l.
- bank transfer to:  
MONTE DEI PASCHI DI SIENA  
Via dei Pecori 8 - FIRENZE  
IBAN IT 21T 01030 02800 000063650896  
headed to Pandolfini Casa d'Aste  
Swift BIC PASCITMMFIR

**Pandolfini CASA D'ASTE S.r.l. acts on behalf of the Consignor on the basis of a mandate, and does not substitute third parties regarding payments. For lots sold by V.A.T. payers, an invoice will be issued to the purchaser by the seller. Our invoice, though you will find reported the hammer price and the V.A.T., is only made up of the amount highlighted.**

## BUYING AT PANDOLFINI

---

The estimates in the catalogue are expressed in Euros (€). These estimates are purely indicative and are based on the mean price of comparable pieces on the market, on the condition and on the characteristics of the object itself.

The catalogues of Pandolfini include information on the condition of the objects only when describing multiple lots (such as prints, books, coins and bottles of wine). Please request a condition report of the lot you are interested in from the specialist in charge.

Lots sold in our auctions will rarely be in perfect condition and may show, due to their nature and age, signs of wear, damage, restoration or repair and other imperfections. Any reference to the condition of the object in the catalogue is not equivalent to a complete description of its condition. Condition reports are usually available on request and complete the catalogue entries. In the description of the lots, our staff judges the condition of the object in accordance with its estimate and the kind of auction in which it has been included. Any statement in the catalogue, in the condition report or elsewhere, regarding the physical nature of the lot and its condition, is given honestly and scrupulously. The staff of Pandolfini however does not have the professional training of a restorer: any statement therefore should not be considered exhaustive. Potential purchasers are always advised to inspect the object in person and, in the case of lots of particular value, to ask the opinion of a restorer or of a trusted consultant before placing a bid.

Any statement regarding the author, the attribution of the work, dating, origin, provenance and condition is to be considered a simple opinion and not an actual fact.

As concerning attributions, please note that:

1. ANDREA DEL SARTO: in our opinion a work by the artist.
2. ATTRIBUTED TO ANDREA DEL SARTO: in our opinion the work was executed by the artist, but with a degree of uncertainty.
3. ANDREA DEL SARTO'S WORKSHOP: work executed by an unknown artist in the workshop of the artist, whether or not under his direction.
4. ANDREA DEL SARTO'S CIRCLE: in our opinion a work executed by an unidentifiable artist, with characteristics referable to the aforementioned artist. He may be a pupil.
5. STYLE OF...; FOLLOWER OF...; a work by a painter who adheres to the style of the artist: he could be a pupil or another contemporary, or almost contemporary, artist.
6. MANNER OF ANDREA DEL SARTO: work executed imitating the style of the artist, but at a later date.
7. FROM ANDREA DEL SARTO: copy from a painting known to be by the artist.
8. IN THE STYLE OF...: work executed in the style specified, but from a later date.
9. The terms signed and/or dated and/or initialled means that it was done by the artist himself.
10. The term bearing the signature and/or date means that, in our opinion, the writing was added at a later date or by a different hand.
11. In the measurements of the paintings, expressed in cm, height comes before base. The size of works on paper is instead expressed in mm.
12. For lots with the symbol (λ), an export licence or a temporary importation licence is available.
13. The weight of silver objects is a net weight, excluding metal, glass and crystal parts. The weight of silver objects with a weighted base will not be indicated.
14. Lots with the symbol ● are subjected to the "resale right".

## BUYER'S PREMIUM AND VAT

---

A buyer's premium will be added to the hammer price amounting to:

- 25% up to € 250,000
- 22% on any excess amount.

These percentages shall include VAT in accordance with current regulations.

### Lots marked \* in the catalogue

The sale of lots marked \* and subject to ordinary VAT will instead be increased as follows:

- 22% VAT on the hammer price
- 25% buyer's premium up to € 250,000 and 22% on any excess amount

Sales carried out by virtue of mandates without the power of representation that are stipulated with VAT subjects and involve goods for which the tax has not been deducted at the moment of purchase shall be subject to the VAT Margin scheme pursuant to art. 40 b) of Italian Legislative Decree 41/95.

## BUYING AT PANDOLFINI

### Terms of payment

The following methods of payment are accepted:

- a) cash within the limits established by law at the time of payment;
- b) bank draft subject to prior verification with the issuing bank;
- c) current account bank check upon agreement with the administrative offices of Pandolfini CASA D'ASTE S.r.l.;
- d) bank transfer made out to Pandolfini Casa d'Aste  
MONTE DEI PASCHI DI SIENA  
Filiale FIRENZE - Via dei Pecori, 8  
IBAN: IT 21T 01030 02800 000063650896  
BIC: PASCITMMFIR

### Resale right

The Legislative Decree n. 118 dated 13th February 2006 introduced the right for authors of works of art and manuscripts, and for their heirs, to receive a remuneration from the price of any sale after the first, of the original work: this is the so-called "resale right".

This payment is due for selling prices over €3.000 and is determined as follows:

- a) 4 % up to € 50.000;
- b) 3 % for the portion of the selling price between € 50.000,01 and € 200.000;
- c) 1 % for the portion of the selling price between € 200.000,01 and € 350.000;
- d) 0,5 % for the portion of the selling price between € 350.000,01 and € 500.000;
- e) 0,25 % for the portion of the selling price exceeding € 500.000.

Pandolfini CASA D'ASTE S.r.l. is liable to pay the "resale right" on the sellers' behalf to the Società Italiana degli Autori ed Editori (SIAE).

Should the lot be subjected to the "resale right" in accordance with the art. 144 of the law 633/41, the purchaser will pay, in addition to the hammer price, to the commission and to other possible expenses, the amount that would be due to the Seller in accordance with the art. 152 of the law 633/41, that Pandolfini will pay to the subject authorized to collect it.

Please remember that, in the case of the exportation of works that are over 50 years old, according to Italian law a certificate of free circulation should be requested. The waiting time for the issuing of this documentation is around forty (40) days from the presentation of the work and the relevant documents to the *Soprintendenza Belle Arti* (Superintendency of Fine Arts).

In the event that the lot is awarded to a foreign buyer, the client is requested to immediately contact the competent department regarding the work purchased for information about the estimate and the paperwork necessary for the exportation and transport of the work to a foreign country.

The failed or delayed issuing of the license shall not constitute grounds for the rescinding or annulment of the sale, nor shall it justify any delay in the payment by the purchaser.

## SELLING THROUGH PANDOLFINI

### Evaluations

You can ask for a free evaluation of your objects by fixing an appointment at the headquarters of Pandolfini CASA D'ASTE S.r.l. Alternatively, you may send us a photograph of the objects and any information which could be useful: our specialists will then express an indicative evaluation.

### Mandate of sale

If you should decide to entrust your objects to us, the Pandolfini staff will assist you through the entire process. Upon delivery of the objects you will receive a document (mandate of sale) which includes a list of the objects, the reserves, our commission and possible costs for insurance, photographs and shipping. We will need some form of ID and your date and place of birth for the registration in the P.S. registers in the offices of Pandolfini. The mandate of sale is a mandate of representation: therefore Pandolfini CASA D'ASTE S.r.l. cannot substitute the seller in his relations with third parties.

### Reserve

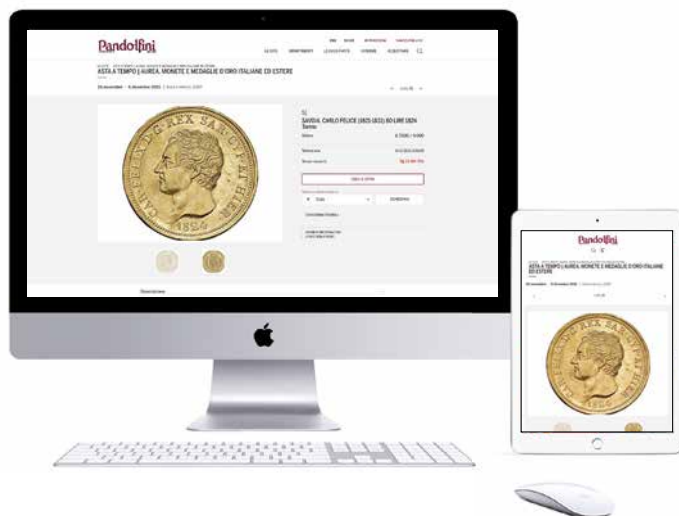
The reserve is the minimum amount (commission included) at which an object can be sold. This sum is strictly confidential and the auctioneer will ensure it remains so it during the auction. If the reserve is not reached, the lot will remain unsold.

### Payment

You will receive payment within 35 working days from the day of the sale, provided the payment on behalf of the purchaser is complete, with the issue of a detailed invoice reporting commissions and any other charges applicable.

### Commission

Pandolfini CASA D'ASTE S.r.l. will apply a 13% (plus V.A.T.) commission which will be deducted from the hammer price.



# PANDOLFINI TEMPO

IL SISTEMA PIÙ SEMPLICE PER ACQUISTARE ALL'ASTA

Potete aggiudicarvi una varietà di oggetti d'arte, arredi, dipinti, vini, gioielli, orologi, disegni. Le aste sono curate dai nostri esperti.



**1** Partecipare è molto semplice.  
Vai sul calendario aste e cerca il logo.



**2** Sfoglia il catalogo on line come per le aste tradizionali.  
Per fare la tua offerta utilizza il pannello che vedi, come esempio, qui sulla destra con le seguenti funzioni:

- Data e ora del Termine asta
- Countdown del tempo restante al termine asta
- Pulsante offerta con incremento prestabilito
- Inserimento valore offerta massima.

**3** Verifica in tempo reale nella tua area riservata **My Pandolfini** lo stato completo di tutte le tue offerte attive. Se non sei ancora registrato registrati.

**4** Per registrarti utilizza il modulo standard della registrazione e inserisci un documento valido, il codice fiscale, carta di credito e referenze bancarie. Ti verrà inviata una mail di conferma.

**5** Verrai avvertito di variazioni di offerte attraverso mail che ti informeranno se la tua offerta è stata superata o ti sei aggiudicato il lotto.

**15/11/2021 09:08:00**

TERMINE ASTA

**10G 16H 17M 5S**

TERMINE RIMANENTE

OFFERTA LIBERA

**1000€**  
OFFRI

oppure

**1000** ▼ EUR

LA TUA OFFERTA MASSIMA

**INVIA OFFERTA MASSIMA**

🔗 **CONDIZIONI GENERALI**

Per informazioni [tempo@pandolfini.it](mailto:tempo@pandolfini.it)

Cognome | Surname \_\_\_\_\_

Nome | Name \_\_\_\_\_

Ragione Sociale | Company Name \_\_\_\_\_

@EMAIL \_\_\_\_\_

Indirizzo | Address \_\_\_\_\_

Città | City \_\_\_\_\_

C.A.P. | Zip Code \_\_\_\_\_

Telefono Ab. | Phone \_\_\_\_\_

Fax \_\_\_\_\_

Cell. | Mobile \_\_\_\_\_

Cod. Fisc o Partita IVA | VAT \_\_\_\_\_

**PAGAMENTO | PAYMENT**

Assegno intestato a Pandolfini Casa d'Aste | Check to Pandolfini Casa d'Aste

Bonifico Bancario | Bank transfer to  
MONTE DEI PASCHI DI SIENA  
IBAN: IT 21T 01030 02800 000063650896 - Swift BIC: PASCITMMFIR

VISA  MASTERCARD

CARTA # | CARD # \_\_\_\_\_

Security Code \_\_\_\_\_ Data scadenza | Expiration Date \_\_\_\_\_

Firma | Signature \_\_\_\_\_

NUOVO | NEW  RINNOVO | RENEWAL

**SEGNARE LE CATEGORIE DI INTERESSE  
PLEASE CHECK THE CATEGORIES OF INTEREST**

ARREDI E MOBILI ANTICHI  
OGGETTI D'ARTE, PORCELLANE, MAIOLICHE € 170  
FURNITURE, WORKS OF ART,  
PORCELAIN AND MAIOLICA  
5 Cataloghi | Catalogues

DIPINTI E SCULTURE DEL SEC. XIX € 120  
19TH CENTURY PAINTINGS AND SCULPTURES  
3 Cataloghi | Catalogues

DIPINTI E SCULTURE ANTICHE € 120  
OLD MASTERS PAINTINGS AND SCULPTURES  
3 Cataloghi | Catalogues

ARTE ORIENTALE | ASIAN ART € 80  
2 Cataloghi | Catalogues

MONETE E MEDAGLIE | COINS AND MEDAL € 80  
2 Cataloghi | Catalogues

ARGENTI | SILVER € 170  
GIOIELLI E OROLOGI | JEWELRY AND WATCHES  
5 Cataloghi | Catalogues

LIBRI E MANOSCRITTI € 50  
BOOKS AND MANUSCRIPTS  
2 Cataloghi | Catalogues

VINI | WINES € 80  
3 Cataloghi | Catalogues

ARTE MODERNA E CONTEMPORANEA € 120  
ARTI DECORATIVE DEL SEC. XX E DESIGN  
MODERN AND CONTEMPORARY ART  
20TH CENTURY DECORATIVE ARTS AND DESIGN  
3 Cataloghi | Catalogues

**TOTALE | TOTAL €**

**RISPEDIRE ALL'UFFICIO ABBONAMENTI - PLEASE SEND THIS FORM BACK TO THE SUBSCRIPTION OFFICE**

PANDOLFINI CASA D'ASTE Palazzo Ramirez Montalvo | Borgo degli Albizi, 26 | 50122 Firenze | Tel. +39 055 2340888-9 | Fax +39 055 244343 | info@pandolfini.it

## INTERNATIONAL FINE ART

15 GIUGNO 2022

Preso visione degli oggetti posti in asta, non potendo essere presente alla vendita, incarico con la presente la direzione di Pandolfini Casa d'Aste:

*Having viewed the objects submitted for auction, since I am unable to be present at the sale, I hereby designate the management of Pandolfini Casa d'Aste:*

### OFFERTA SCRITTA ABSENTEE BID

di acquistare per mio conto e nome i lotti qui descritti fino alla concorrenza della somma di seguito precisata oltre i diritti, le spese di vendita e altri eventuali costi.  
Dichiaro di aver letto e di accettare i termini e le condizioni di vendita riportate in catalogo.

*to purchase the lots described on my behalf and in my name up to the amount specified below, plus the rights, sales expenses and any other costs.  
I hereby declare to have read and to accept the terms and conditions of sale as set down in the catalogue.*

### COMMISSIONE TELEFONICA TELEPHONE BID

di contattarmi al seguente numero telefonico

al fine di concorrere all'acquisto dei lotti proposti. Prendo atto che tale servizio sarà garantito nei limiti della disponibilità delle linee al momento ed in ordine al ricevimento delle richieste. Esclusivamente nel caso in cui fosse impossibile contattarmi indico comunque l'offerta di seguito precisata, oltre i diritti, le spese di vendita e altri eventuali costi, consentendovi di agire per mio nome e conto.

Dichiaro di aver letto e di accettare i termini e le condizioni di vendita riportate in catalogo.

*to contact me at the following telephone number*

*in order to take part in the purchase of the lots offered. I hereby acknowledge that this service shall be guaranteed according to the availability of the lines at the time and according to the order of receipt of the requests. Exclusively in the event that it is impossible to contact me, in any case I indicate the bid specified below, plus the rights, sales expenses and any other costs, allowing you to act in my name and on my behalf.*

*I hereby declare to have read and to accept the terms and conditions of sale as set down in the catalogue.*

Data | Dated .....

Firma | Signed .....

Ai fini degli artt. 1341 e 1342 c.c. il Cliente dichiara di approvare specificatamente le seguenti clausole contenute nelle Condizioni Generali riportate in catalogo: Art. 1 (Limitazioni di responsabilità), Art. 3 (Valutazioni e contestazioni), Art. 4 (Garanzie), Art. 5 (Vendita "come visti"), Art. 10 (Pagamenti, costi di custodia e ritiro dei beni), Art. 11 (Recesso) Art. 12 (Diritto di prelazione), Art. 13 (Esportazione), Art. 15 (Foro competente), Art. 18 (Diritto di seguito).

Data | Dated .....

Firma | Signed .....

Cognome | Surname .....

Nome | Name .....

Ragione Sociale | Company Name .....

EMAIL .....

Fax .....

Indirizzo | Address .....

Città | City .....

C.A.P. | Zip Code .....

Telefono Ab. | Phone .....

Cell. | Mobile .....

Cod. Fisc o Partita IVA | VAT .....

Il modulo dovrà essere accompagnato dalla copia di un documento di identità.  
*The form must be accompanied by a copy of an identity card.*

| Lotto   Lot | Descrizione   Description | Offerta scritta   Bid |
|-------------|---------------------------|-----------------------|
|             |                           | €                     |
|             |                           | €                     |
|             |                           | €                     |
|             |                           | €                     |
|             |                           | €                     |
|             |                           | €                     |
|             |                           | €                     |
|             |                           | €                     |
|             |                           | €                     |
|             |                           | €                     |
|             |                           | €                     |
|             |                           | €                     |
|             |                           | €                     |
|             |                           | €                     |
|             |                           | €                     |
|             |                           | €                     |
|             |                           | €                     |
|             |                           | €                     |
|             |                           | €                     |
|             |                           | €                     |

Vi preghiamo di inviare il modulo via fax o email | please fax or email to + 39 055 244 343 | info@pandolfini.it

Il nostro ufficio confermerà tutte le offerte ricevute; nel caso non vi giungesse conferma entro il giorno successivo, vi preghiamo di contattarci al +39 055 2340888.

Le offerte dovranno pervenire presso Pandolfini Casa d'Aste almeno 12 ore prima dell'inizio dell'asta.

Vi preghiamo di considerare che Pandolfini potrà contattare i nuovi clienti per ottenere referenze bancarie e qualsiasi altra notizia che riterrà necessaria ai fini della partecipazione all'asta.

*Our office will confirm all the offers received; in case you shouldn't receive confirmation of reception within the following day, please contact +39 055 2340888.*

*Bids should be submitted at least 12 hours before the auction.*

*Please note that Pandolfini may contact new clients to request a bank reference and further information to participate at the auction.*

*For the purposes of articles 1341 and 1342 of the Italian Civil Code (C.C.), the Client hereby declares to specifically approve the following clauses of the General Conditions as set out in the catalogue: Art. 1 (Limitations of responsibility), Art. 3 (Valuations and disputes), Art. 4 (Guarantees), Art. 5 (Sale "as seen"), Art. 10 (Payments, storage charges and collection of goods), Art. 11 (Withdrawal) Art. 12 (Right of pre-emption), Art. 13 (Exportation), Art. 15 (Place of jurisdiction), Art. 18 (Resale rights).*



## ASSOCIAZIONE NAZIONALE CASE D'ASTE

### AMBROSIANA CASA D'ASTE DI A. POLESCHI

Via Sant'Agnesa 18 - 20123 Milano  
tel. 02 89459708 - fax 02 40703717  
www.ambrosianacasadaste.com  
info@ambrosianacasadaste.com

### ANSUINI 1860 ASTE

Via Teodoro Monticelli 27 - 00197 Roma  
tel. 06 87084648 - fax 06 45683961  
www.ansuiniaste.com  
info@ansuiniaste.com

### BERTOLAMI FINE ART

Piazza Lovatelli 1 - 00186 Roma  
tel. 06 32609795 - fax 06 3218464  
fax 06 3230610  
www.bertolamifineart.com  
info@bertolamifineart.com

### BLINDARTE CASA D'ASTE

Via Caio Duilio 10 - 80125 Napoli  
tel. 081 2395261 - fax 081 5935042  
www.blindarte.com  
info@blindarte.com

### CAMBI CASA D'ASTE

Castello Mackenzie  
Mura di S. Bartolomeo 16  
16122 Genova  
tel. 010 8395029 - fax 010 879482  
www.cambiaste.com  
info@cambiaste.com

### COLASANTI CASA D'ASTE

Via Aurelia, 1249 - 00166 Roma  
tel. 06 6618 3260 - fax 06 66183656  
www.colasantiaste.com  
info@colasantiaste.com

### CAPITOLIUM ART

Via Carlo Cattaneo 55 - 25121 Brescia  
tel. 030 2072256 - fax 030 2054269  
www.capitoliumart.it  
info@capitoliumart.it

### EURANTICO

S.P. Sant'Eutizio 18 - 01039 Vignanello VT  
tel. 0761 755675 - fax 0761 755676  
www.eurantico.com  
info@eurantico.com

### FABIANI ARTE

via Guglielmo Marconi 44 - 51016  
Montecatini Terme (PT)  
tel. 0572 910502  
www.fabianiarte.com  
info@fabianiarte.com

### FARSETTIARTE

Viale della Repubblica (area Museo Pecci)  
59100 Prato  
tel. 0574 572400 - fax 0574 574132  
www.farsettiarte.it  
info@farsettiarte.it

### FIDESARTE ITALIA

Via Padre Giuliani 7 (angolo via Einaudi)  
30174 Mestre VE  
tel. 041 950354 - fax 041 950539  
www.fidesarte.com  
info@fidesarte.com

### FINARTE S.P.A.

Via Paolo Sarpi 6 - 20154 Milano  
tel. 02 3363801 - fax 02 28093761  
www.finarte.it  
info@finarte.it

### INTERNATIONAL ART SALE

Via G. Puccini 3 - 20121 Milano  
tel. 02 40042385 - fax 02 36748551  
www.internationalartsale.it  
info@internationalartsale.it

### LIBRERIA ANTIQUARIA GONNELLI - CASA D'ASTE

Via Fra Giovanni Angelico, 49 - 50121 Firenze  
tel. 055 268279 - fax 055 2396812  
www.gonnelli.it  
info@gonnelli.it

### MAISON BIBELOT CASA D'ASTE

Corso Italia 6 - 50123 Firenze  
tel. 055 295089 - fax 055 295139  
www.maisonbibelot.com  
segreteria@maisonbibelot.com

### STUDIO D'ARTE MARTINI

Borgo Pietro Wuhrer 125 - 25123 Brescia  
tel. 030 2425709 - fax 030 2475196  
www.martiniarte.it  
info@martiniarte.it

### PANDOLFINI CASA D'ASTE

Borgo degli Albizi 26 - 50122 Firenze  
tel. 055 2340888-9 - fax 055 244343  
www.pandolfini.com  
info@pandolfini.it

### SANT'AGOSTINO

Corso Tassoni 56 - 10144 Torino  
tel. 011 4377770 - fax 011 4377577  
www.santagostinoaste.it  
info@santagostinoaste.it

## A.N.C.A. Associazione Nazionale delle Case d'Aste

### REGOLAMENTO

#### Articolo 1

I soci si impegnano a garantire serietà, competenza e trasparenza sia a chi affida loro le opere d'arte, sia a chi le acquista.

#### Articolo 2

Al momento dell'accettazione di opere d'arte da inserire in asta i soci si impegnano a compiere tutte le ricerche e gli studi necessari, per una corretta comprensione e valutazione di queste opere.

#### Articolo 3

I soci si impegnano a comunicare ai mandanti con la massima chiarezza le condizioni di vendita, in particolare l'importo complessivo delle commissioni e tutte le spese a cui potrebbero andare incontro.

#### Articolo 4

I soci si impegnano a curare con la massima precisione i cataloghi di vendita, corredando i lotti proposti con

schede complete e, per i lotti più importanti, con riproduzioni fedeli.

I soci si impegnano a pubblicare le proprie condizioni di vendita su tutti i cataloghi.

#### Articolo 5

I soci si impegnano a comunicare ai possibili acquirenti tutte le informazioni necessarie per meglio giudicare e valutare il loro eventuale acquisto e si impegnano a fornire loro tutta l'assistenza possibile dopo l'acquisto.

I soci rilasciano, a richiesta dell'acquirente, un certificato su fotografia dei lotti acquistati.

I soci si impegnano affinché i dati contenuti nella fattura corrispondano esattamente a quanto indicato nel catalogo di vendita, salvo correggere gli eventuali refusi o errori del catalogo stesso.

I soci si impegnano a rendere pubblici i listini delle aggiudicazioni.

#### Articolo 6

I soci si impegnano alla collaborazione con le istituzioni pubbliche per la conservazione del patrimonio culturale italiano e per la tutela da furti e falsificazioni.

#### Articolo 7

I soci si impegnano ad una concorrenza leale, nel pieno rispetto delle leggi e dell'etica professionale.

Ciascun socio, pur operando nel proprio interesse personale e secondo i propri metodi di lavoro si impegna a salvaguardare gli interessi generali della categoria e a difenderne l'onore e la rispettabilità.

#### Articolo 8

La violazione di quanto stabilito dal presente regolamento comporterà per i soci l'applicazione delle sanzioni di cui all'art. 20 dello Statuto ANCA



ART ASSICURAZIONI  
L'arte di assicurare l'arte  
AGENZIA CATANI GAGLIANI





## SEDI



### FIRENZE

Palazzo Ramirez Montalvo  
Borgo Albizi, 26  
Tel. +39 055 2340888  
info@pandolfini.it



### MILANO

Via Manzoni, 45  
Tel. +39 02 65560807  
milano@pandolfini.it



### ROMA

Via Margutta, 54  
Tel. +39 06 3201799  
roma@pandolfini.it

## PROSSIME ASTE

GIUGNO 2022

**SCULTURE E OGGETTI D'ARTE  
DAL MEDIOEVO AL XIX SECOLO**

16 GIUGNO - FIRENZE

**ARTE MODERNA E CONTEMPORANEA**

22 GIUGNO - MILANO

**ASTA A TEMPO**

**SUMMER SPIRITS | RHUM, WHISKY  
E DISTILLATI DA COLLEZIONE**

23-30 GIUGNO

**ARTE ORIENTALE**

29 GIUGNO - FIRENZE

**ASTA A TEMPO**

**OPERE SU CARTA: DISEGNI,  
DIPINTI E STAMPE DAL XVI AL XIX SECOLO**

15 GIUGNO - 4 LUGLIO

**ASTA A TEMPO**

**LIBRI, MANOSCRITTI E AUTOGRAFI**

15 GIUGNO - 4 LUGLIO

**ASTA A TEMPO**

**ARTE MODERNA E CONTEMPORANEA**

28 GIUGNO - 5 LUGLIO





PANDOLFINI.COM